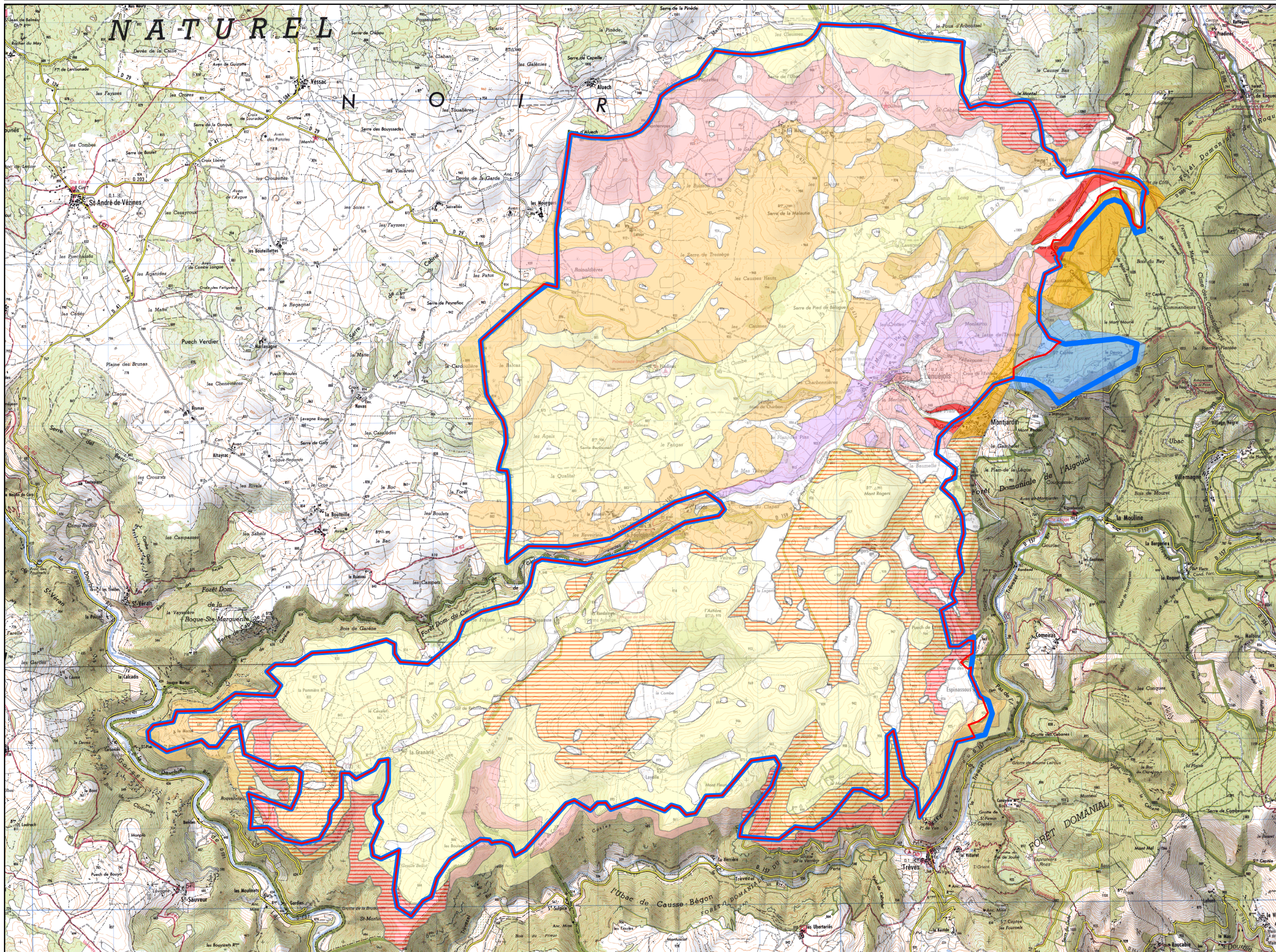
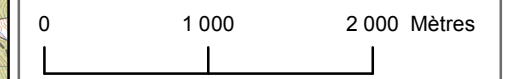


GEOLOGIE



- Périmètre ZSC
- Périmètre ZPS
- Formations résiduelles
- Eboulis
- Micascistes
- Calcaires à chaille
- Calcaires
- Calcaires à dolomitisation partielle
- Dolomies
- Marnes et calcaires
- Marnes et calcaires à dolomitisation partielle
- Marnes et dolomies
- Marnes



SOURCES :
Périmètres : DREAL-R, 1/25000, 2010
Géologie : BRGM,
cartes au 1/50 000ème de MEYRUEIS (1977) et de NANT (1986)
Fond : Scan25®, IGN, 2000

CARTOGRAPHIE :
Centre de Ressources CPIE des Causse Méridionales
05/2010