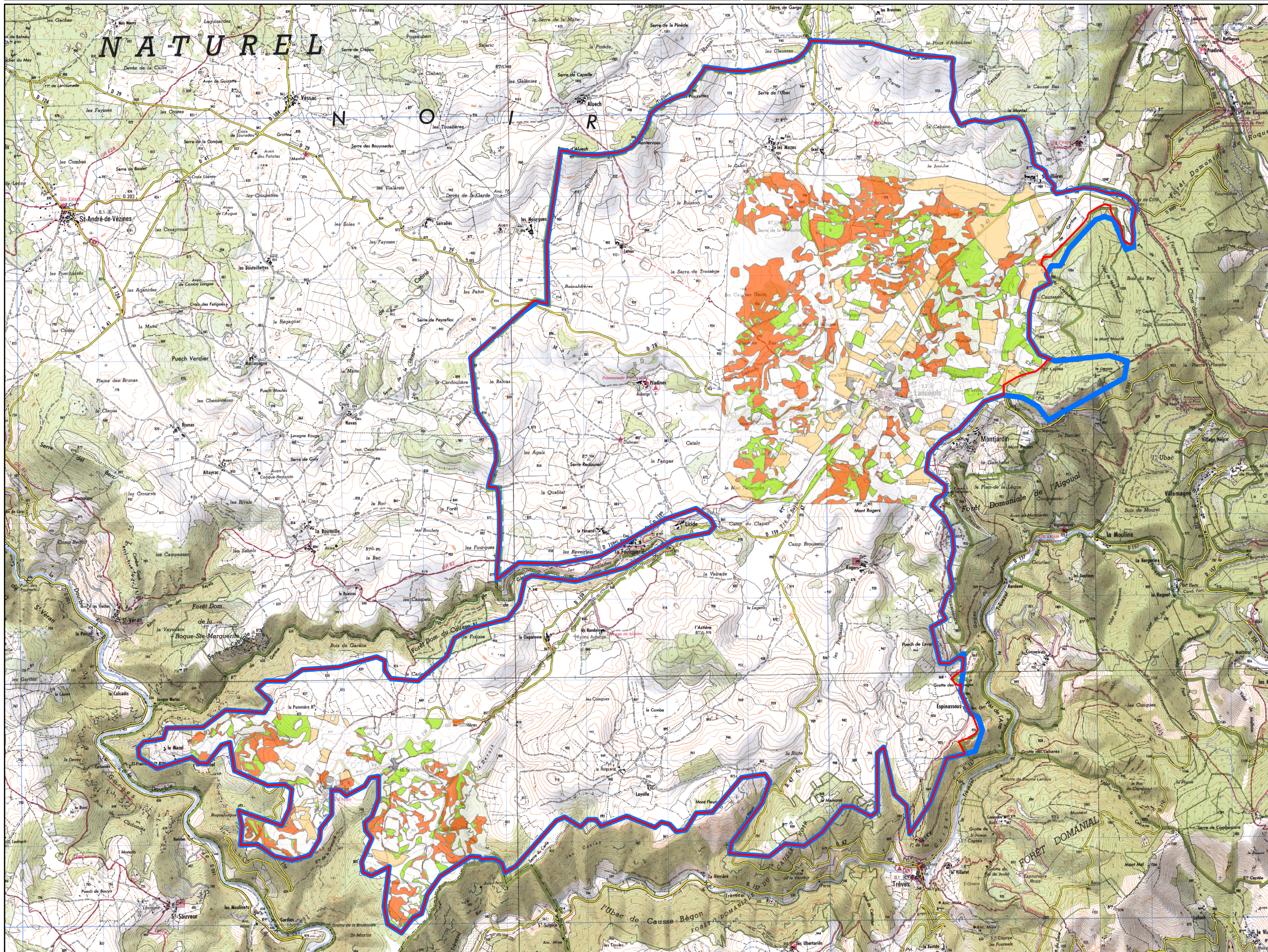
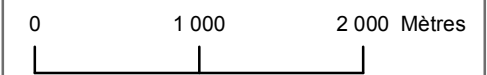


FORMATIONS VEGETALES ENTRE 1979 ET 2001



- Périmètre ZSC
- Périmètre ZPS
- stable
- ouverture
- déprise agricole
- fermeture
- développement urbain



SOURCES :
Périmètres : DREAL-R, 1/25 000, 2010
Données : Photographies aériennes N&B, IFN, 1979 et BDOrtho®, IGN, 2001
Fond : Scan25®, IGN, 2000

CARTOGRAPHIE :
Centre de Ressources CPIE des Causse Méridionales
05/2010