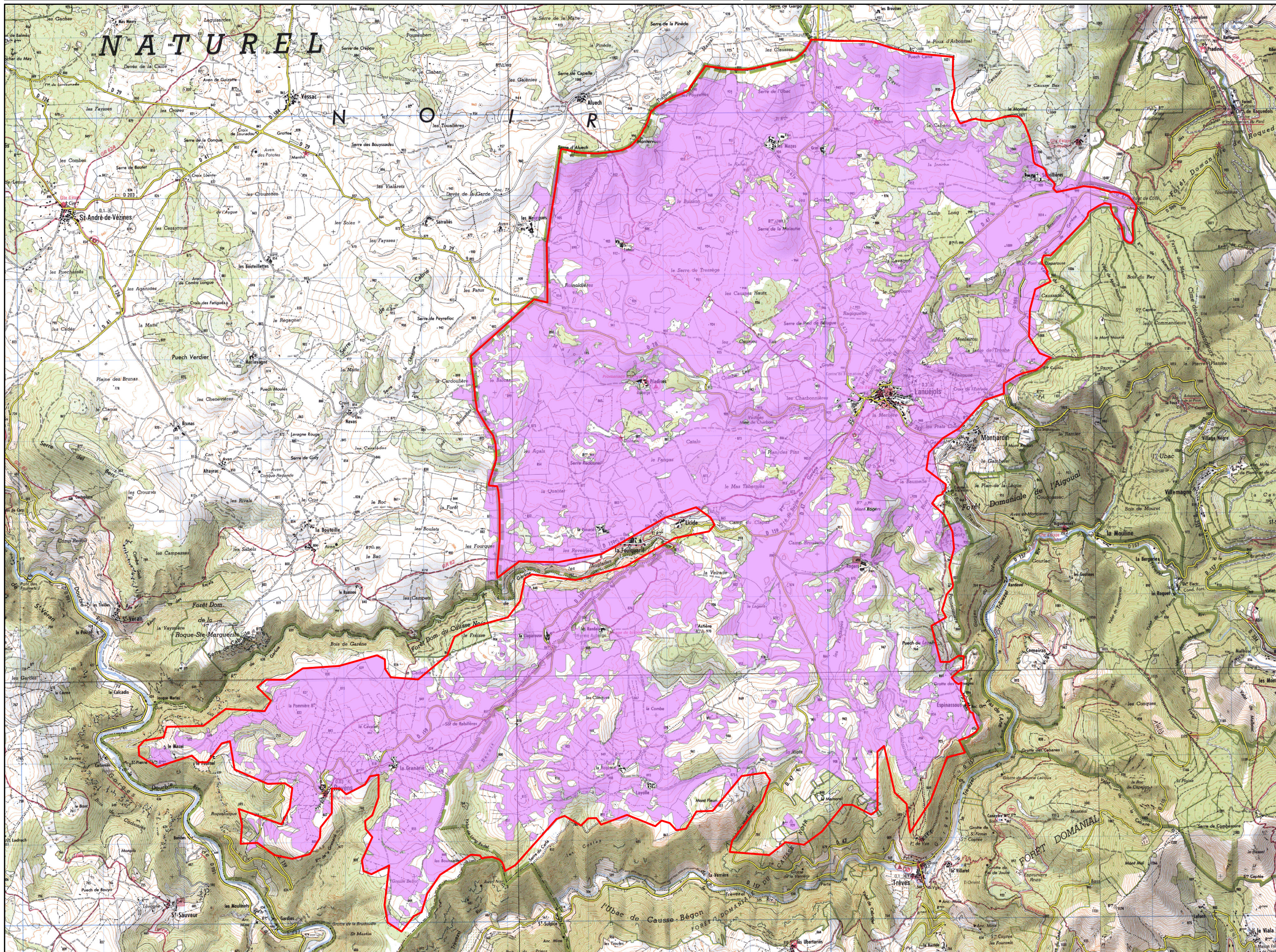
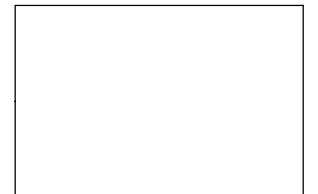
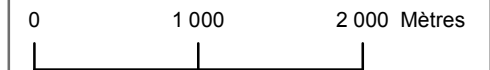


HABITAT POTENTIEL DES OISEAUX D'INTERET COMMUNAUTAIRE

Oedicnème criard et Pipit rousseline



-  Périmètre ZPS
-  Oedicnème criard et Pipit rousseline



La Direction Départementale
des Territoires et de la Mer
du Gard

SOURCES :
Données : COGARD, 2005
Périmètre : DREAL L-R, 1/25000, 2010
Fond : Scan25©, IGN, 2000

CARTOGRAPHIE :
Centre de Ressources CPIE des Causses Méridionales
05/2010