



Mise en œuvre de la Directive européenne n°92/43/CEE relative à la conservation des habitats naturels et des habitats d'espèces

DOCUMENT D'OBJECTIFS REACTUALISE SUR LES SITES NATURA 2000

FR 9101382 « CAUSSE DE CAMPESTRE-ET-LUC »

ET FR 9101383 « CAUSSE DE BLANDAS »

Volume 3 : ATLAS CARTOGRAPHIQUE

Mai 2010





Cet Atlas cartographique a été réalisé par le CPIE des Causses Méridionaux (CPIE-ACM) qui a travaillé en partenariat avec :

- l'Association Viganaise Environnement Nature (AVEN)
- la Chambre d'Agriculture du Gard
- le Centre Régional de la Propriété Forestière du Languedoc-Roussillon (CRPF LR)
- le Conservatoire des Espaces Naturels du Languedoc-Roussillon (CEN LR)
- l'Office National de la Chasse et de la Faune Sauvage (ONCFS)
- l'Office National des Forêts (ONF)
- le Service d'Utilité Agricole Montagne Méditerranée Elevage (SUAMME).

La coordination globale et la réalisation des cartes ont été assurées par le CPIE des Causses Méridionaux sous l'autorité de M. Le Sous-Préfet du Vigan



Sommaire

<i>N° des cartes</i>	<i>Titre des cartes</i>
1	Localisation des sites Natura 2000
2	Géologie
3	Formations végétales 2000 et 2007
4	Evolution du couvert végétal entre 1956 et 1999
5	ZNIEFF 1 et ZNIEFF 2
6	ZICO
7	Mesures de protection forte
8	Habitats naturels
9	Habitats potentiels d'insectes de milieux ouverts
10	Habitats potentiels d'insectes de milieux forestiers
11	Habitats potentiels de chasse des chiroptères
12	Usages pastoraux en 2001
13	Usages pastoraux en 1995
14	Aménagements forestiers
15	Chemins de randonnée
16	Chasse

Remarques concernant l'échelle de représentation cartographique

La saisie des informations a été faite au 1/25.000^{ème} sauf cas exceptionnel concernant certaines études réalisées antérieurement à ce dossier ayant pour échelle le 1/50.000^{ème} et dont nous avons repris les données.

Ce choix d'échelle tient compte :

- du niveau de précision des données collectées pour la réalisation de cet inventaire,
- de la précision des actions qui seront proposées ultérieurement,
- de l'échelle de travail habituelle des organismes intervenant sur le secteur.

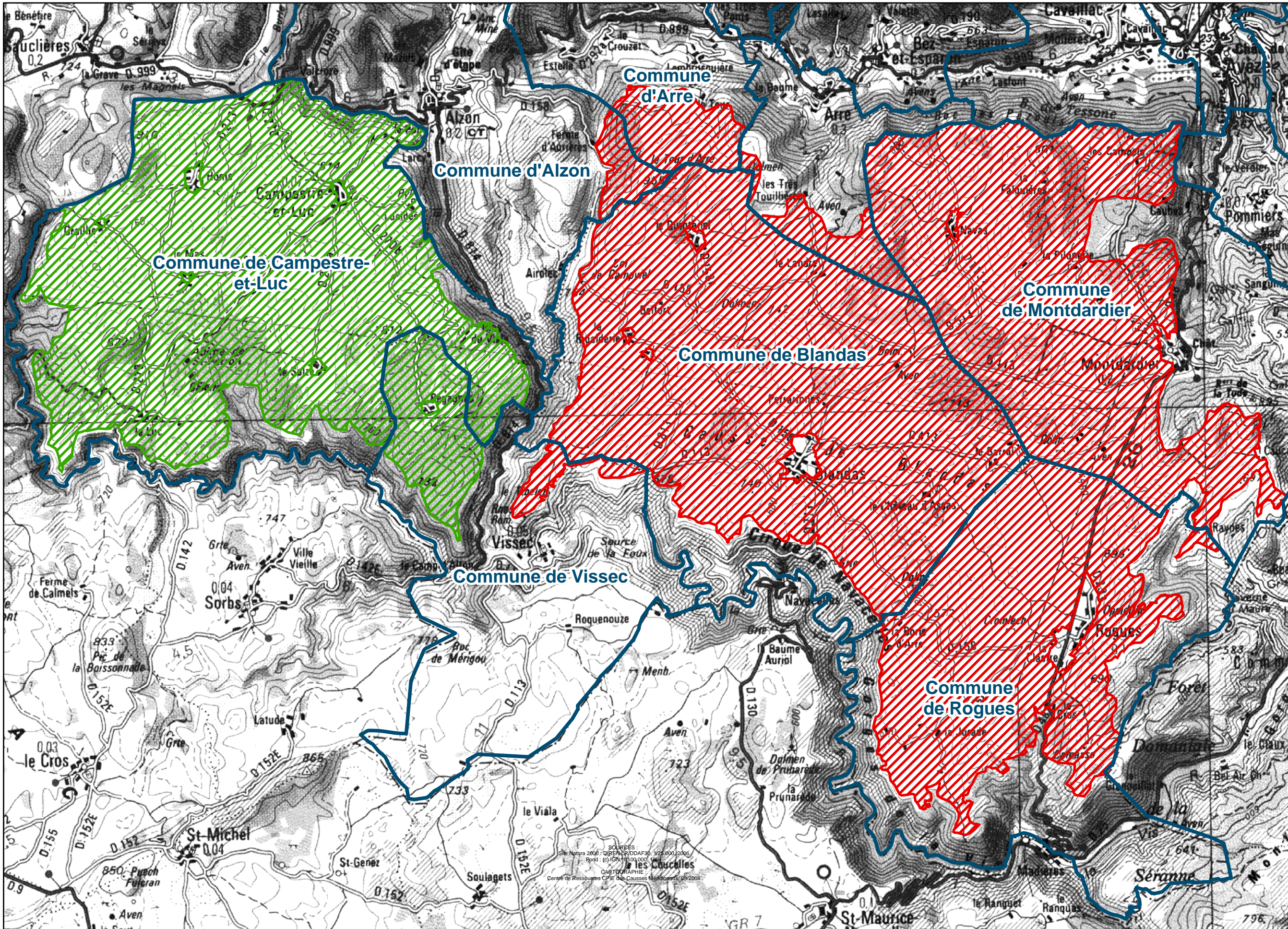
La représentation cartographique des cartes de l'ATLAS a pour échelle le 1/60.000^{ème} ou 1/65.000^{ème} et pour fond topographique IGN SCAN100.

En effet, le document d'objectifs est un document public. Il est donc destiné à toute personne concernée de près ou de loin par les sites Natura 2000 sur lesquels porte le DOCOB. La représentation cartographique doit donc être lisible (dans ce cas, il est préférable de privilégier la qualité de lisibilité de l'information à celle de la précision qui peut parfois rendre la lecture plus difficile) et ceci, sachant que l'information sera disponible sur support informatique au 1/25.000^{ème}.




A ce sujet, le guide méthodologique des documents d'objectifs Natura 2000 mentionne sur la précision du document de restitution : « elle correspond à la possibilité pour le lecteur de différencier des éléments distincts. C'est un fait subjectif, qui dépend du couple rédacteur/lecteur : au rédacteur de supposer ce que le lecteur pourra lire, au lecteur de s'adapter à un « style ».

- Une bonne carte doit éviter une trop grande distorsion entre la précision du fond de carte (fond topographique par exemple) et la précision de l'information qu'on lui ajoute (carte d'habitat par exemple).
- Il est fondamental d'exprimer cartographiquement tout autant l'information (exemple : présence d'un habitat) que l'éventuelle approximation sur ses limites dans l'espace ».

LOCALISATION DES SITES



Légende

-  Site FR 9101383 "Causse de Blandas"
-  Site FR 9101382 "Causse de Campestre-et-Luc"
-  Limites communales

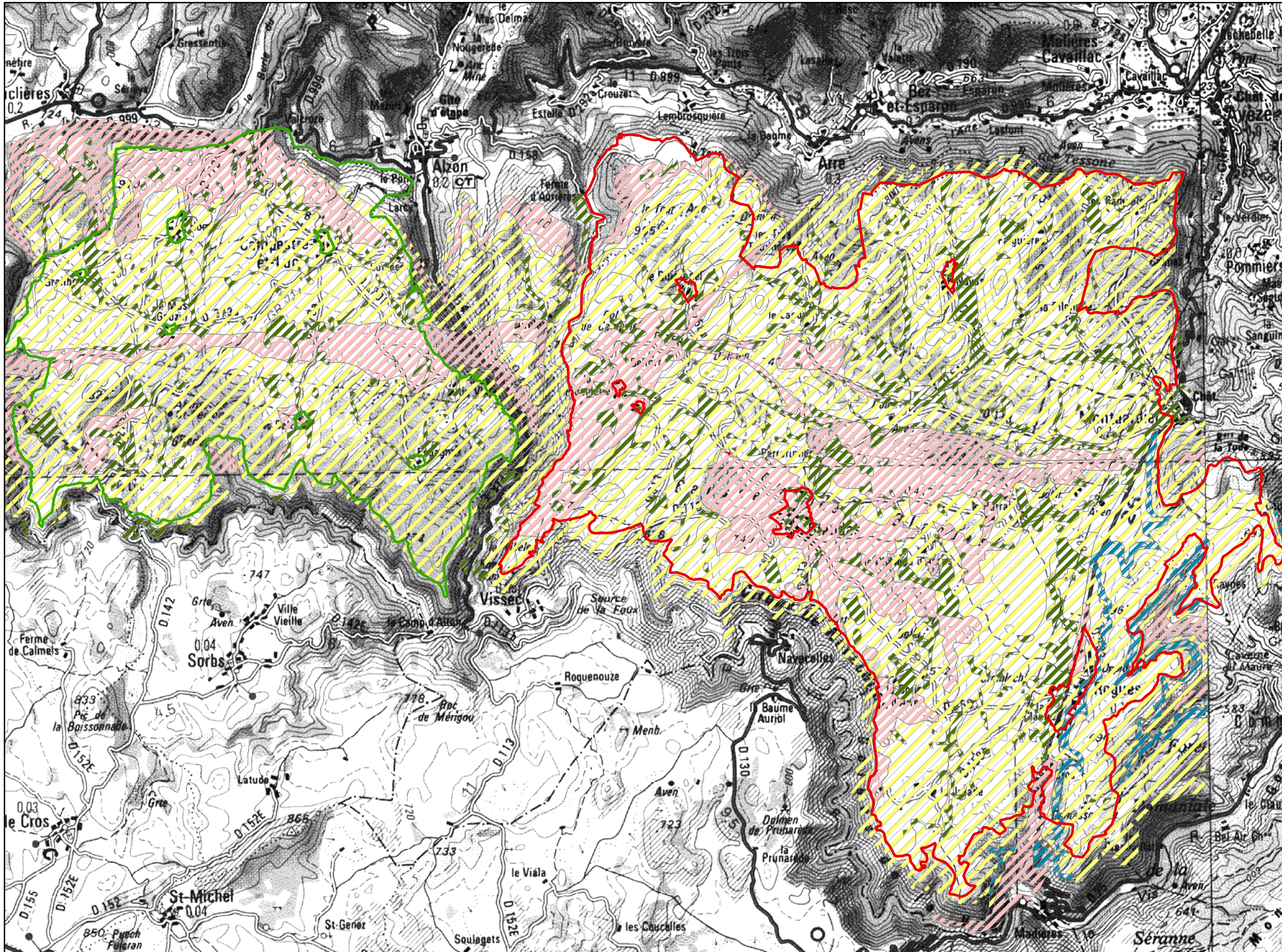
0 880 Mètres
Echelle : 1/ 60 000



SOURCES :
Limites des sites Natura 2000 : DIREN LR/DDAF30, 1/25 000, 2006
Limites communales : Charte LL, 1/25 000, 2000
Fond : (c) IGN, 1/100 000, 1994

CARTOGRAPHIE :
Centre de Ressources CPE des Causses Méridionales, 08/2009

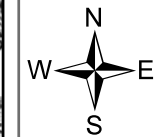
GEOLOGIE



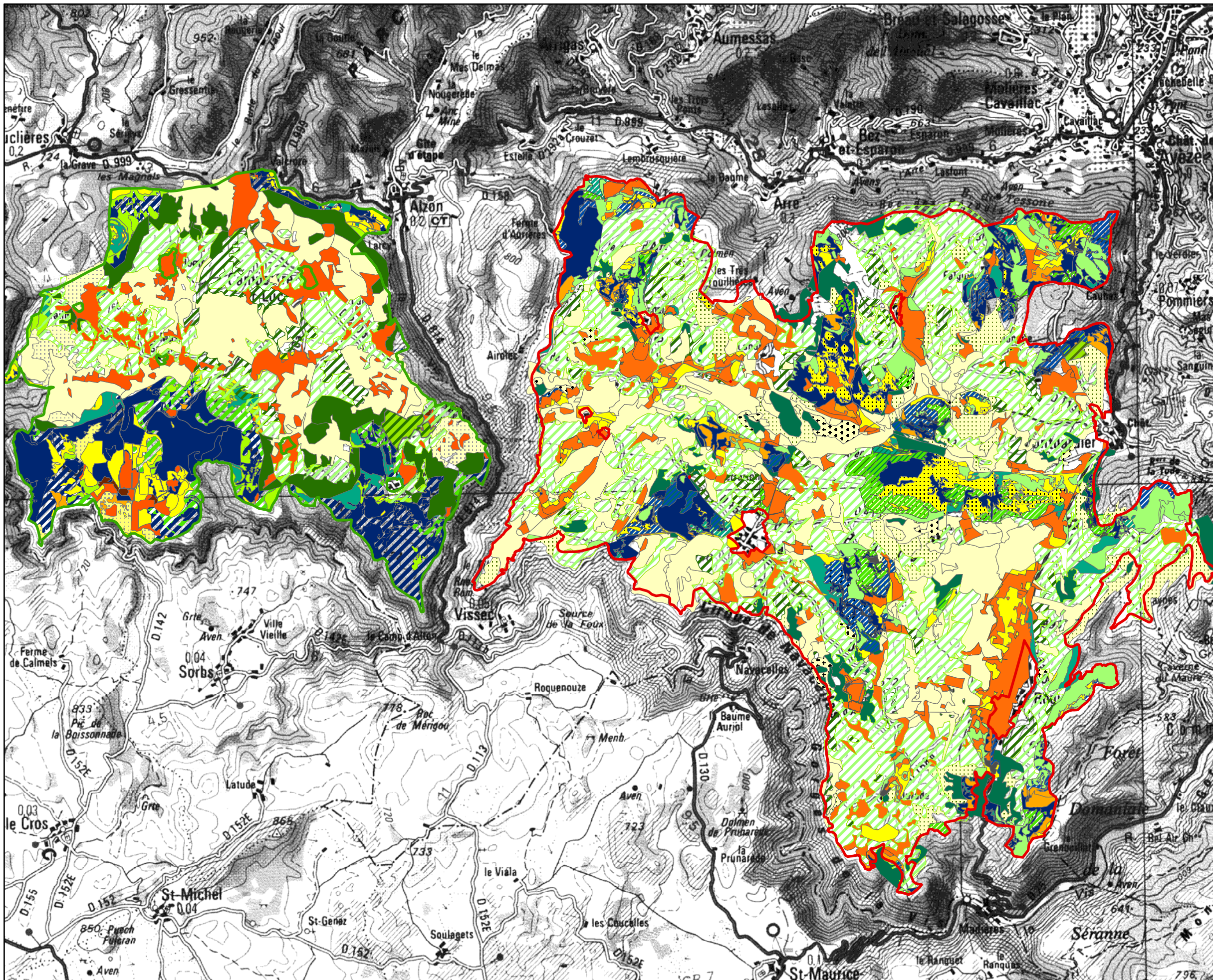
Légende

- Site FR 9101383 "Causse de Blandas"
- Site FR 9101382 "Causse de Campestre-et-Luc"
- Calcaire à chailles
- Calcaire et dolomie compacte
- Calcaire marneux
- Dolomie cristalline
- "Terre du Causse" : argiles et alluvions anciennes

0 760 Mètres
Echelle : 1/ 60 000



FORMATIONS VEGETALES 2000 ET 2007



Légende

Données 2000

- Cultures
- Ligneux bas clairs (LB 30 à 60%, LH inf à 10%)
- Ligneux bas denses (LB de 60 à 100%, LH inf à 10%)
- Ligneux bas- Ligneux hauts (LB de 5 à 90%, LH de 10 à 50%)
- Ligneux hauts denses (LH de 50 à 100%)
- Pelouses (LB inf à 30%)
- Pelouses sous ligneux bas et ligneux hauts (LB de 5 à 60%, LH de 10 à 50%)
- Pelouses sous ligneux hauts (LB inf à 30%, LH de 10 à 100%)

Données 2007

- Cultures
- Zones urbanisées
- Ligneux bas clairs (LB de 25 à 50%, LH sup à 25%)
- Ligneux bas clairs sous ligneux hauts clairs (LB de 25 à 50%, LH de 25 à 50%)
- Ligneux bas denses (LB de 50 à 100%, LH inf à 25%)
- Ligneux bas denses sous ligneux hauts clairs (LB de 50 à 100%, LH de 25 à 50%)
- Ligneux hauts (LB de 25 à 100%, LH de 50 à 75%)
- Ligneux hauts denses (LB de 0 à 100%, LH de 75 à 100%)
- Pelouses (LB et LH inf à 25%)
- Pelouses sous ligneux hauts (LB inf à 25%, LH de 50 à 75%)
- Pelouses sous ligneux hauts clairs (LB inf à 25%, LH de 25 à 50%)

Site FR9101383 "Causse de Blandas" (red outline)
Site FR9101382 "Causse de Campestre-et-Luc" (green outline)

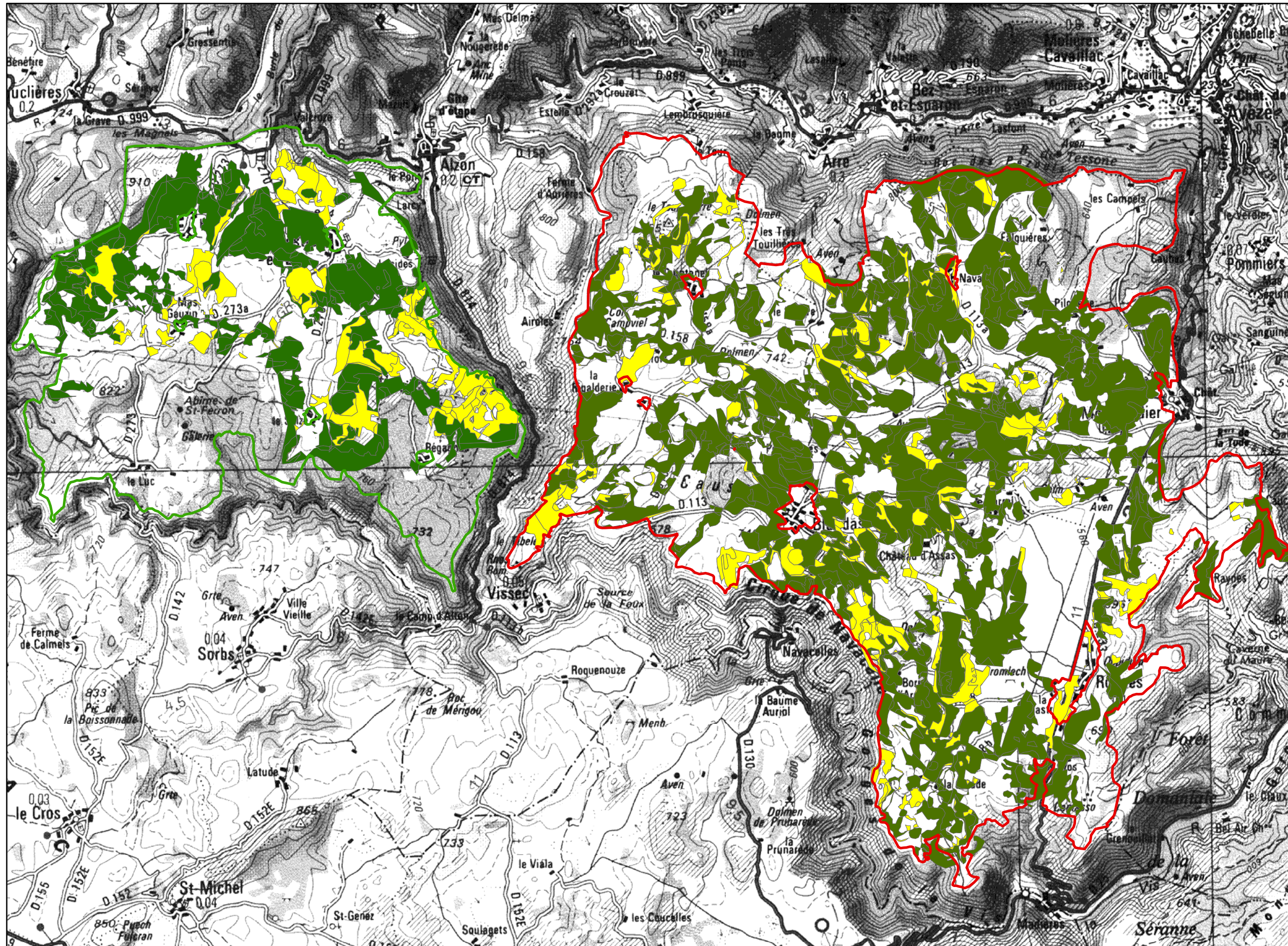
0 3 100 Mètres
Echelle: 1/ 65 000



SOURCES :
Périmètres des sites Natura 2000 : DIREN LR/DDAF30, 1/25 000, 2006
Formations végétales : CEN-LR, 1/25 000, 2000 et 2007
Fond : (c) IGN, 1/100 000, 1994

CARTOGRAPHIE :
Centre de Ressources CPIE des Causse Méridionales
08/2009

EVOLUTION DU COUVERT VEGETAL ENTRE 1956 ET 1999

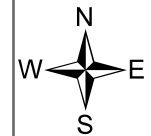


Légende

- Site FR 9101383 "Causse de Blandas"
- Site FR 9101382 "Causse de Campestre-et-Luc"
- Ouverture des milieux
- Fermeture des milieux

0 830 Mètres

Echelle : 1/ 60 000



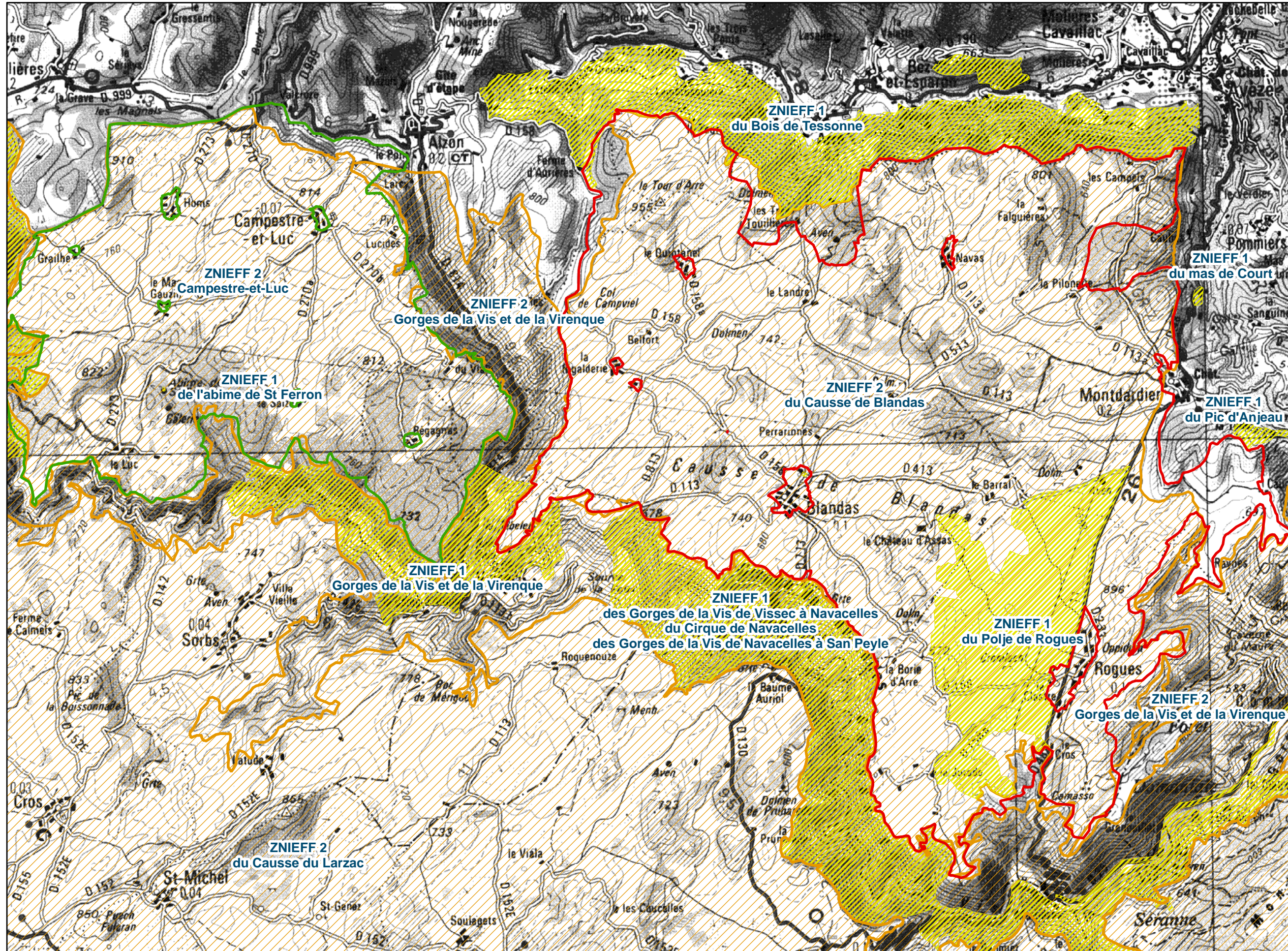
SOURCES :
Site Natura 2000 : DIREN LR/DDAF30, 1/25 000, 2006
Couvert végétal : CEN L-R, 1/25 000, 2000
Fond : (c) IGN, 1/100 000, 1994

CARTOGRAPHIE :
Centre de Ressources CPIE des Causse Méridionales
08/2009

ZNIEFF 1 ET 2



Carte N°
5



Légende

- Site FR 9101383 "Causse de Blandas"
- Site FR 9101382 "Causse de Campestre-et-Luc"
- ZNIEFF de type 1
- ZNIEFF de type 2

0 840 Mètres
Echelle : 1/ 60 000



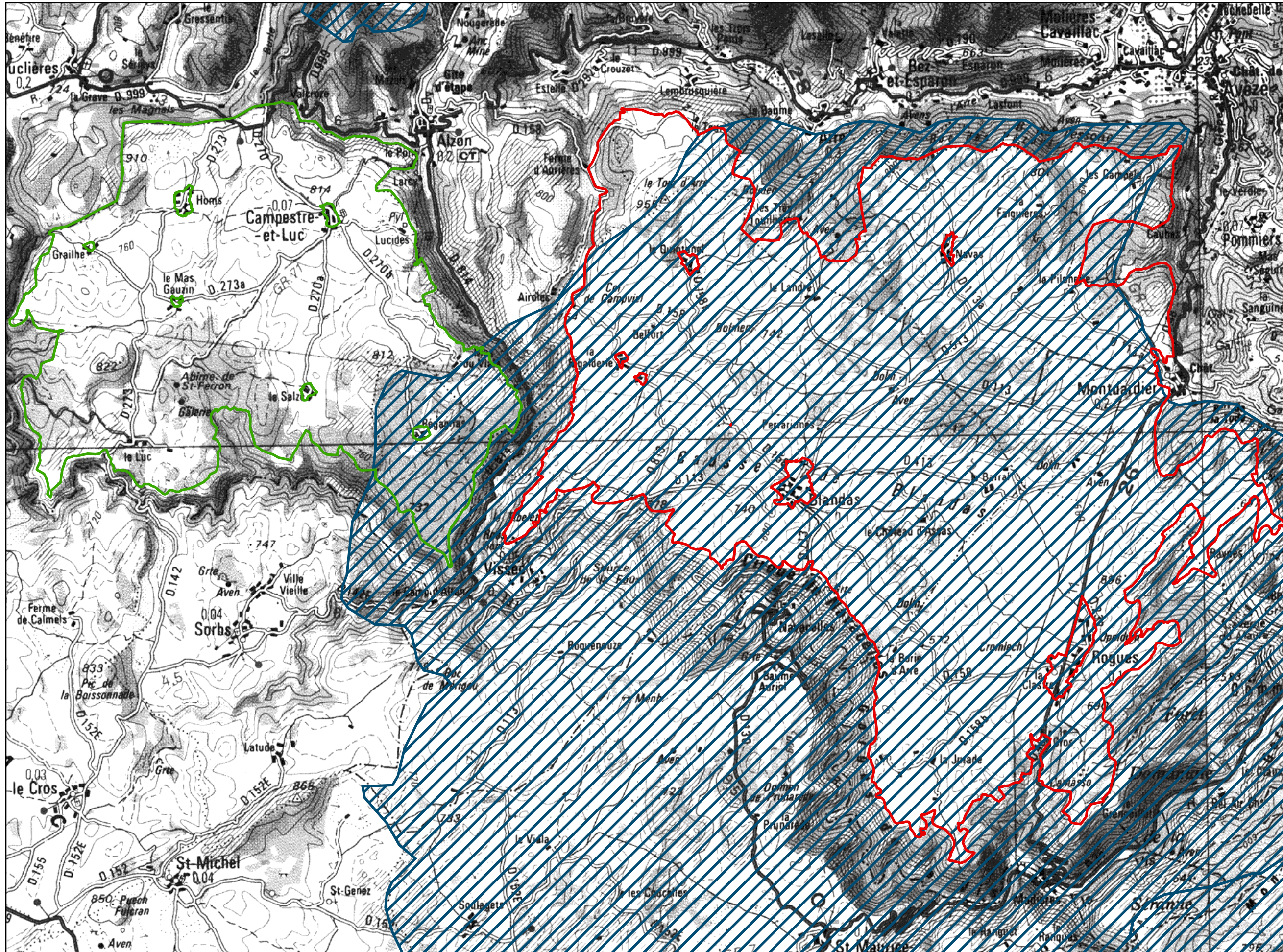
SOURCES :
Site Natura 2000 : DIREN LR/DDAF30, 1/25 000, 2006
ZNIEFF 1 et ZNIEFF 2 : MNHN/IEGB/SPN & MATE
/DIREN LR, 1/25 000, 1998
Fond : (c) IGN, 1/100 000, 1994

CARTOGRAPHIE :
Centre de Ressources CPIE des Causse Méridionales
08/2009

ZICO



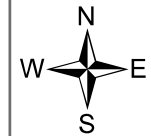
Carte N° 6



Légende

- Site FR9101383 "Causse de Blandas"
- Site FR 9101382 "Causse de Campestre-et-luc"
- ZICO "Gorges de la Vis et Cirque de Navacelles"

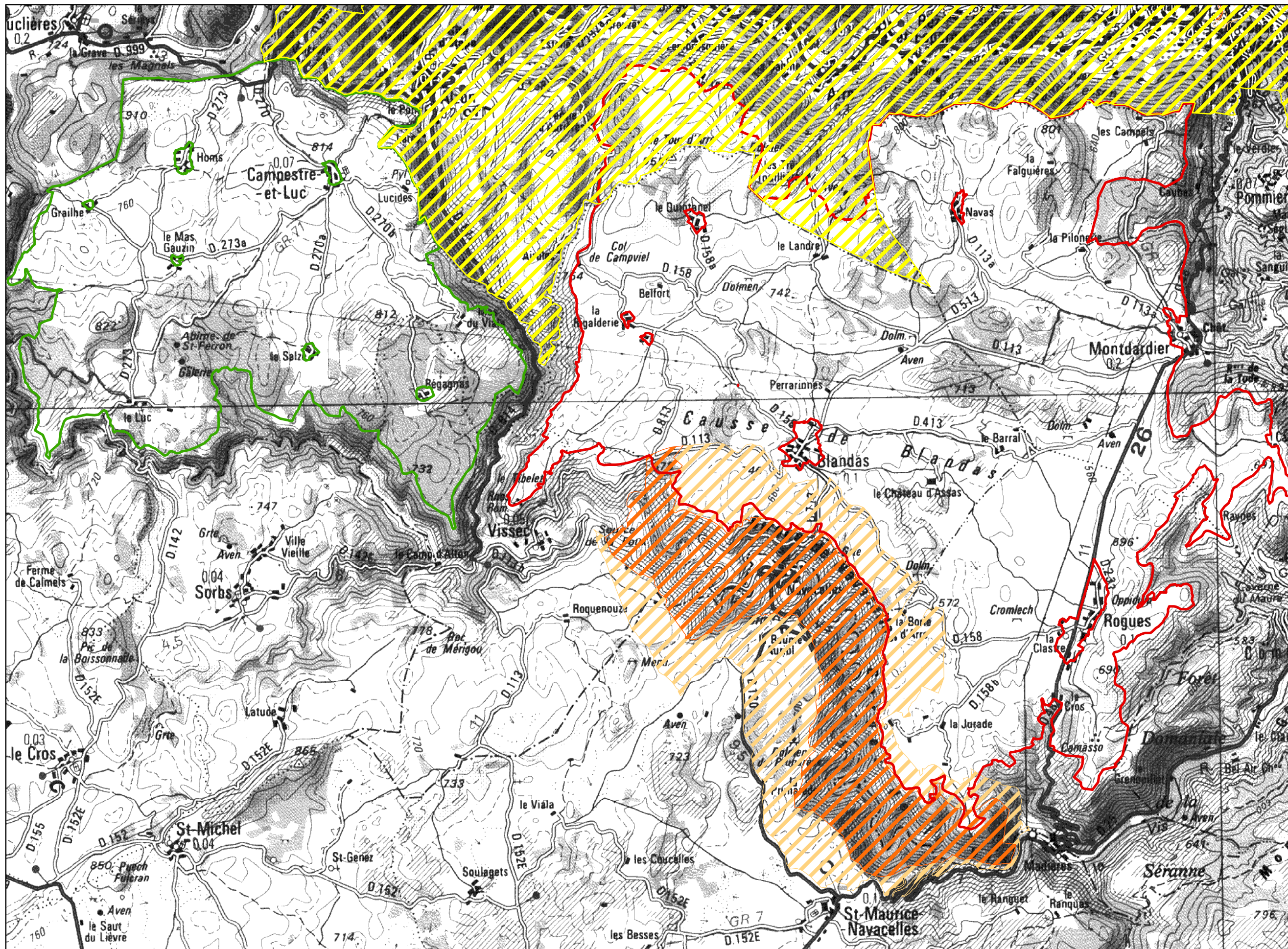
0 875 Mètres
Echelle : 1/ 60 000



SOURCES :
Site Natura 2000 : DIREN LR/DDAF30, 1/25 000, 2006
ZICO : DIREN LR, 1/50 000, 1997
Fond : (c) IGN, 1/100 000, 1994

CARTOGRAPHIE :
Centre de Ressources CPIE des Causses Méridionales
08/2009

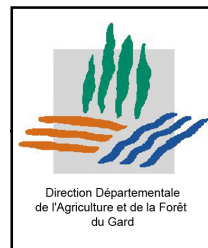
MESURES DE PROTECTION FORTE



Legende

- Site FR 9101383 "Causse de Blandas"
- Site FR 9101382 "Causse de Campestre-et-Luc"
- Site Classé
- Site Inscrit
- Parc National des Cévennes, Aire Optimale d'Adhésion

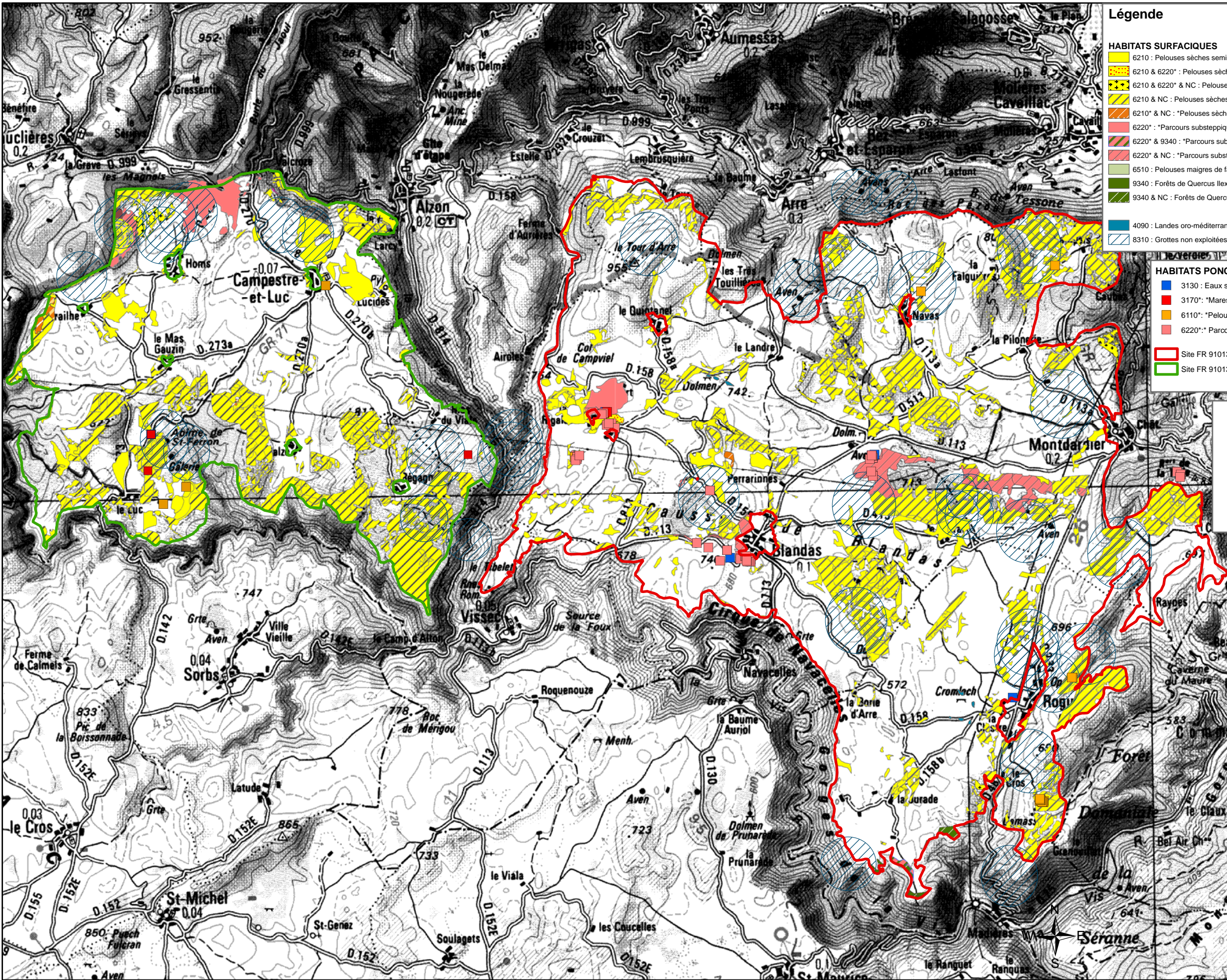
0 730 Mètres
Echelle : 1/ 60 000



SOURCES :
Site Natura 2000 : DIREN LR/DDAF30, 1/25 000, 2006
Contours des sites classés et inscrits : DIREN LR, 1/25 000, 1995
Fond : (c) IGN, 1/100 000, 1994

CARTOGRAPHIE :
Centre de Ressources CPIE des Causse Méridionaux
08/2009

HABITATS NATURELS

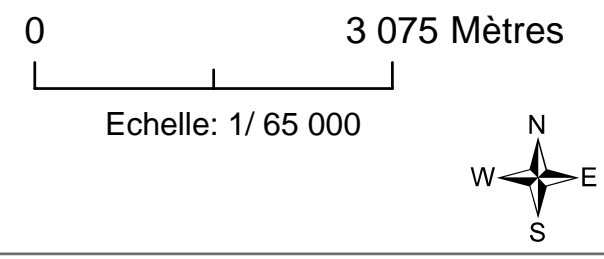


Légende

- HABITATS SURFACIQUES**
- 6210 : Pelouses sèches semi-naturelles et faciès d'embroussalement sur calcaires (Festuco-Brometelia)
 - 6210 & 6220* : Pelouses sèches semi-naturelles et "Parcours substeppeiques de graminées et annuelles
 - 6210 & 6220* & NC : Pelouses sèches semi-naturelles et "Parcours substeppeiques de graminées et annuelles et autre(s) habitat(s)
 - 6210 & NC : Pelouses sèches semi-naturelles et autre(s) habitat(s)
 - 6210* & NC : "Pelouses sèches semi-naturelles (site d'orchidées remarquables) et d'autre(s) habitat(s)
 - 6220* : "Parcours substeppeiques de graminées et annuelles du Thero-Brachypodietea
 - 6220* & 9340 : "Parcours substeppeiques de graminées et annuelles du Thero-Brachypodietea et forêts à quercus ilex
 - 6220* & NC : "Parcours substeppeiques de graminées et annuelles du Thero-Brachypodietea et autre(s) habitat(s)
 - 6510 : Pelouses maigres de fauche de basse altitude (Alopecurus pratensis, Sanguisorba officinalis)
 - 9340 : Forêts de Quercus ilex
 - 9340 & NC : Forêts de Quercus ilex et autre(s) habitat(s)
 - 4090 : Landes oro-méditerranéennes endémiques à Genêt épineux
 - 8310 : Grottes non exploitées par le tourisme

HABITATS PONCTUELS

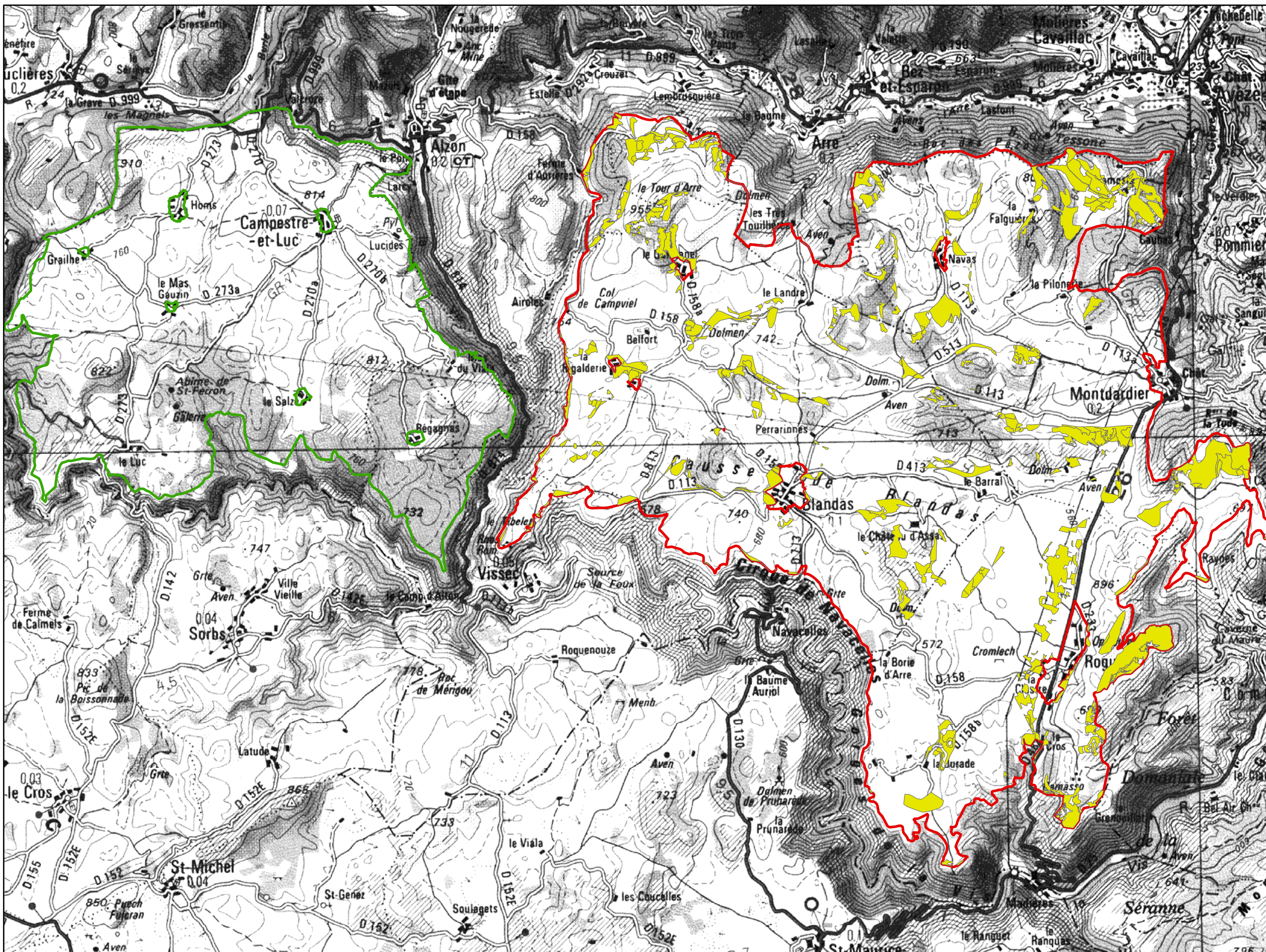
- 3130 : Eaux stagnantes oligotrophes à mésotrophes avec végétation du Isoeto-Nanojuncetea
- 3170* : "Mares temporaires méditerranéennes
- 6110* : "Pelouses rupicoles calcaires ou basiphiles de l'Alyso-Sedion albi
- 6220* : "Parcours substeppeiques de graminées et annuelles du Thero-Brachypodietea
- Site FR 9101383 "Causse de Blandas"
- Site FR 9101382 "Causse de Campestre-et-Luc"



SOURCES :
Site Natura 2000 : DIREN LR/DDAF30, 1/25 000, 2001 et 2006
Habitats Naturels : CEN L-R, 1/25 000, 2001 et 2007
Fond : (c) IGN, 1/100 000, 1994

CARTOGRAPHIE :
Centre de Ressources CPIE des Causses Méridionales
08/2009

HABITATS POTENTIELS D'INSECTES DE MILIEUX OUVERTS



Légende

- Magicienne dentelée
- Damier de la Succise
- Azuré du Serpolet
- Site FR 9101383 "Causse de Blandas"
- Site FR 9101382 "Causse de Campestre-et-Luc"

0 875 Mètres
Echelle : 1/ 60 000



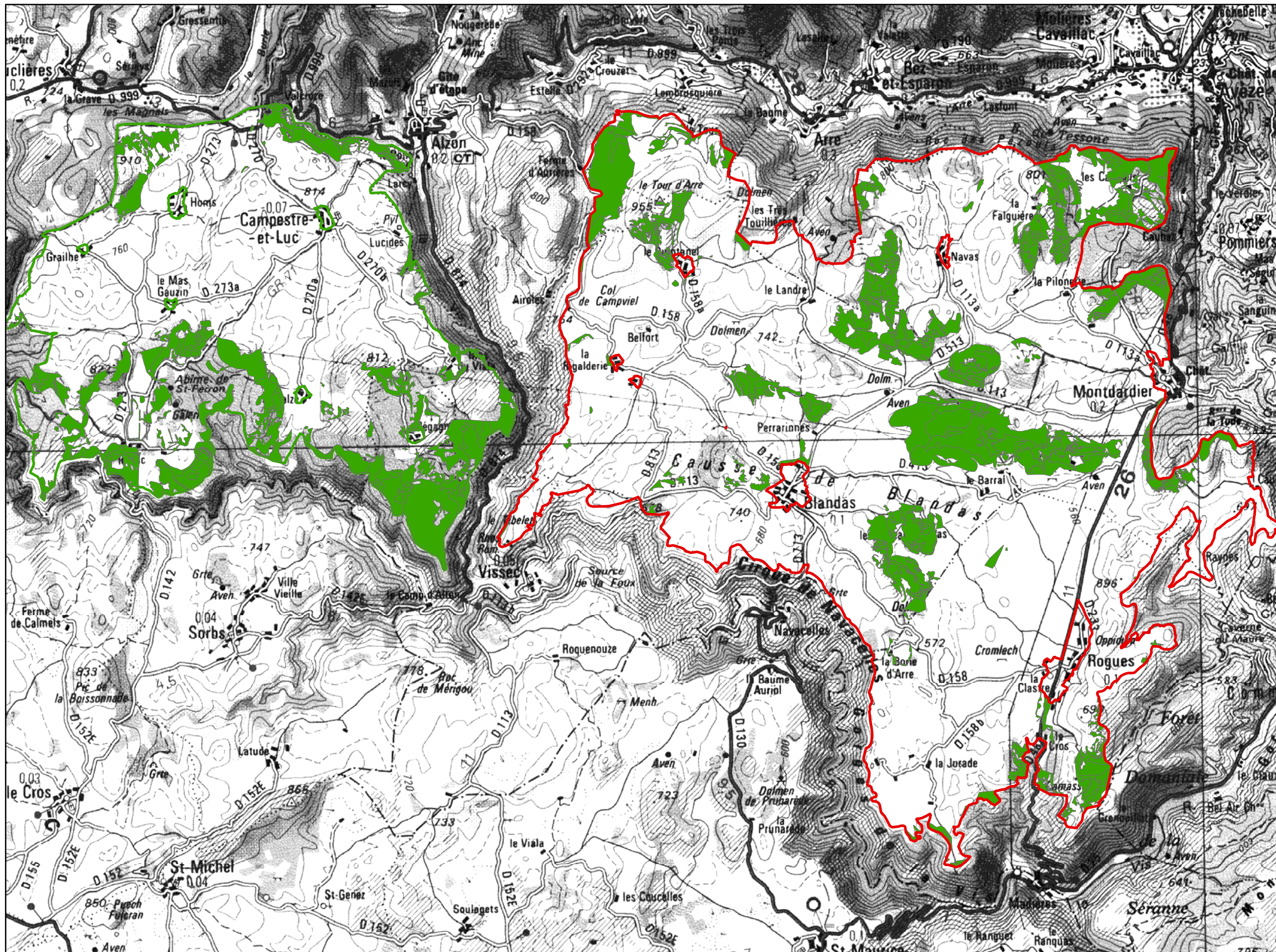
SOURCES :
Site Natura 2000 : DIREN LR/DDAF30, 1/25 000, 2006
Habitats insectes: MEANDRE, 1/25 000, 2007
Fond : (c) IGN, 1/100 000, 1994

CARTOGRAPHIE :
Centre de Ressources CPIE des Causse Méridionaux
08/2009

HABITATS POTENTIELS D'INSECTES DE MILIEUX FORESTIERS



Carte N°
10



Légende

- ▭ Site FR 9101383 "Causse de Blandas"
- ▭ Site FR 9101382 "Causse de Campestre-et-Luc"
- ▭ Rosalie des Alpes (1087)
- ▭ Grand Capricorne (1088) et Lucane cerf-volant (1083)

0 900 Mètres
Echelle : 1/ 60 000



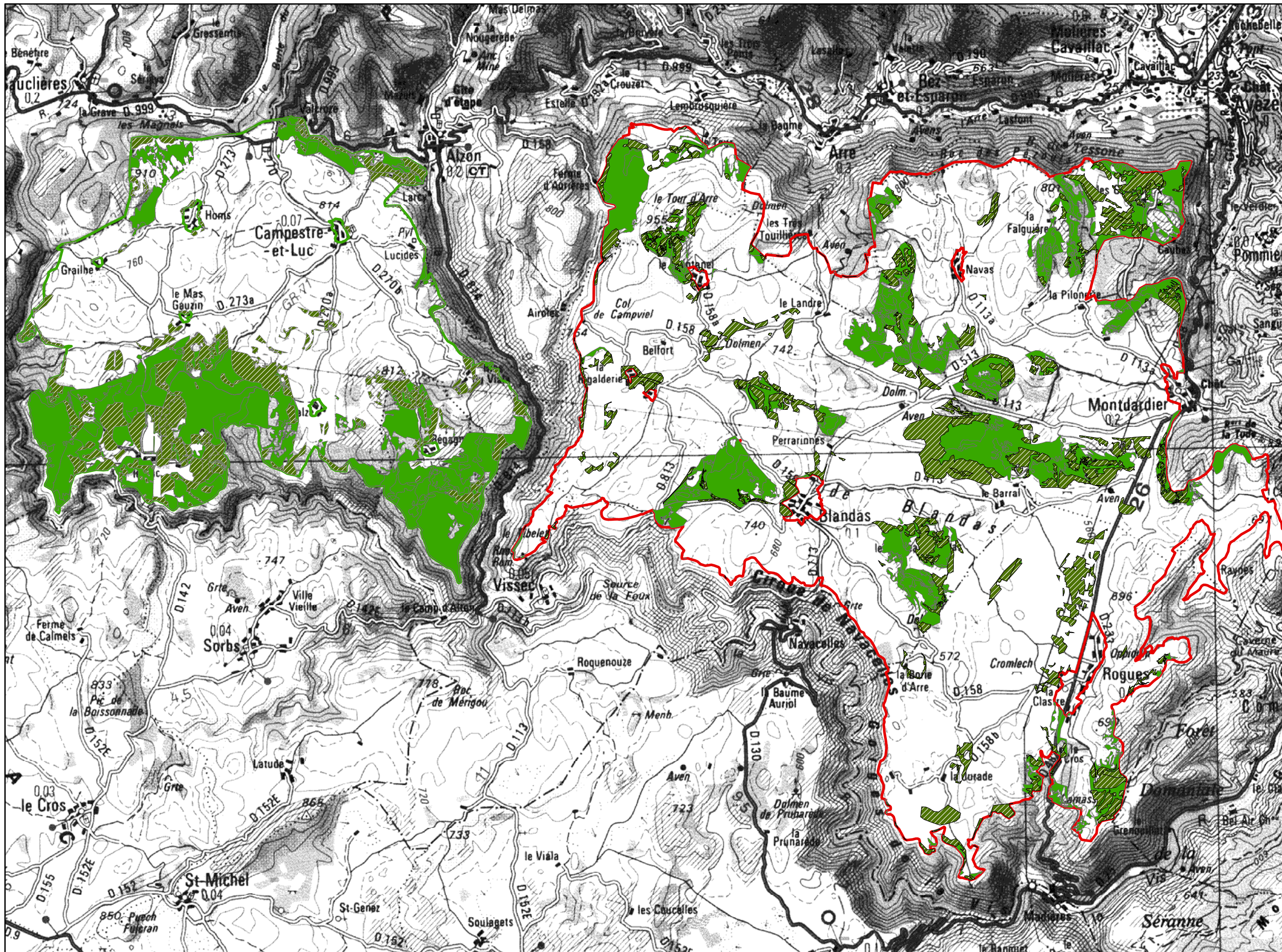
SOURCES :
Site Natura 2000 : DIREN LR/DDAF30, 1/25 000, 2006
Habitats insectes: MEANDRE, 1/25 000, 2007
Fond : (c) IGN, 1/100 000, 1994

CARTOGRAPHIE :
Centre de Ressources CPIE des Causse Méridionales
08/2009

HABITATS POTENTIELS DE CHASSE DES CHIROPTERES



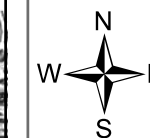
Carte N°
11



- Légende**
- Petit Rhinolophe
 - Grand Rhinolophe
 - Rhinolophe euryale
 - Petit Murin
 - Minioptère de Schreibers
 - Murin à oreilles échanquées
 - Petit Rhinolophe
 - Grand Rhinolophe
 - Murin à oreilles échanquées
 - Barbastelle
- Site FR 9101383 "Causse de Blandas"
- Site FR 9101382 "Causse de Campestre-et-Luc"

0 810 Mètres

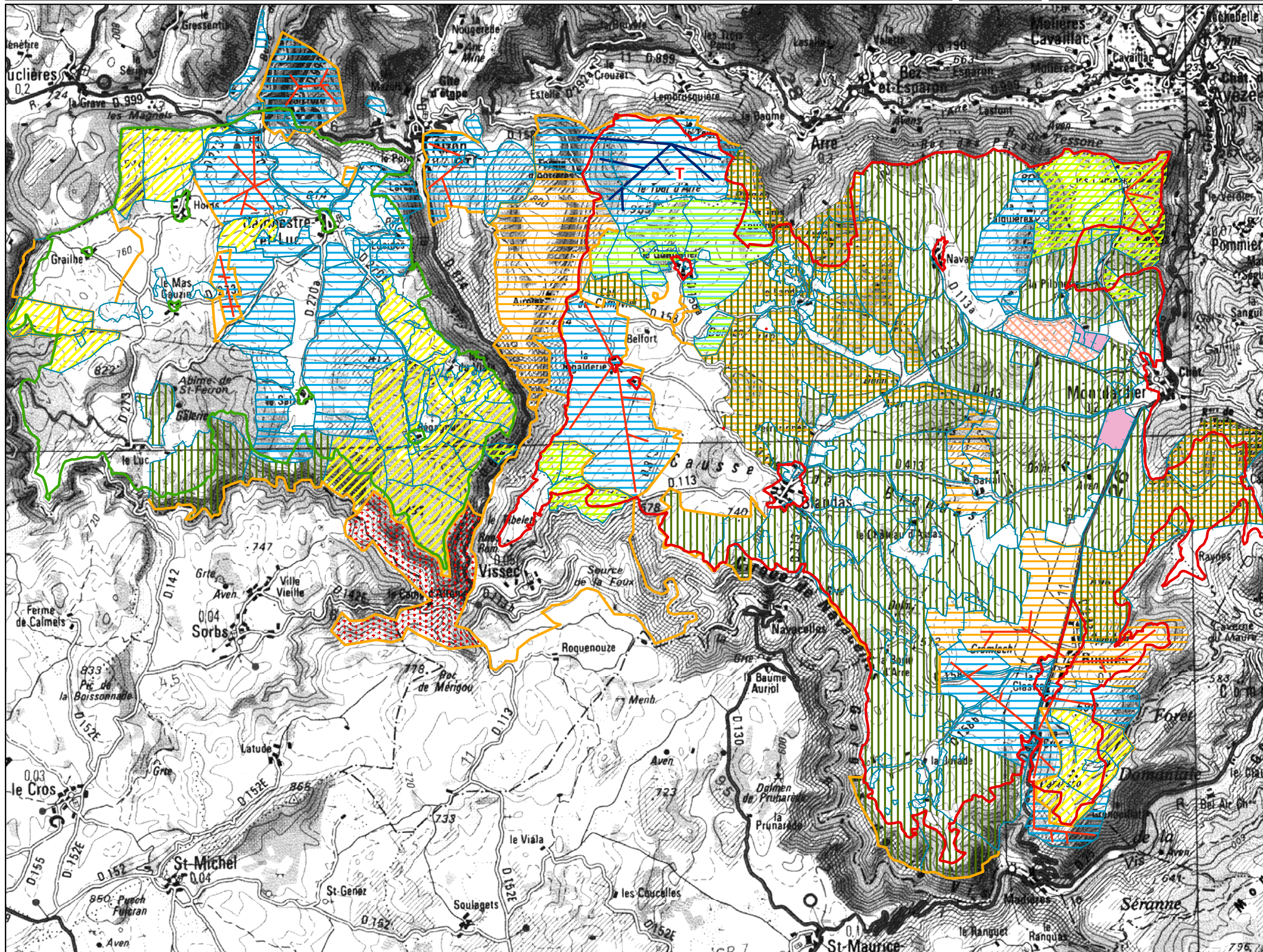
Echelle : 1/ 60 000



SOURCES :
Site Natura 2000 : DIREN LR/DDAF30, 1/25 000, 2006
Habitats chiroptères: MEANDRE, 1/25 000, 2007
Fond : (c) IGN, 1/100 000, 1994

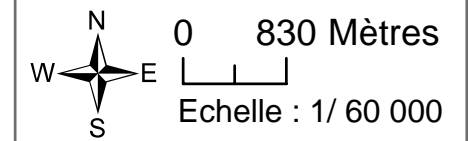
CARTOGRAPHIE :
Centre de Ressources CPIE des Causses Méridionales
08/2009

USAGES PASTORAUX EN 2001



Légende

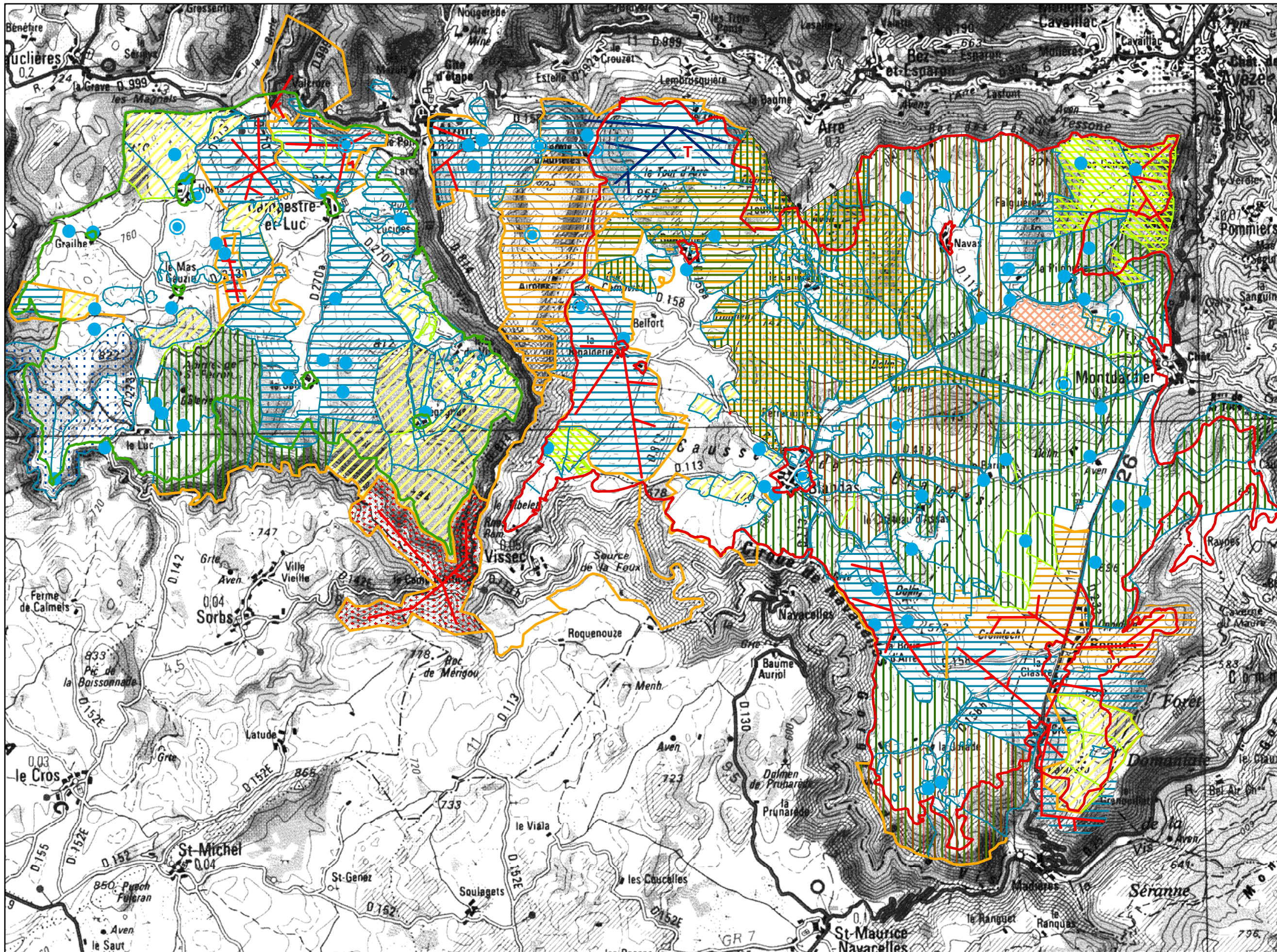
- Bovin viande
- Caprins lait
- Volaille
- Equin
- Ovin lait
- Ovin lait / Ovin viande
- Ovin viande
- Ovin viande / Bovin viande
- Ovin viande / Equin
- Lamas
- Transhumants
- Circuit troupeaux sédentaires
- Circuit troupeaux transhumants
- Clôtures
- Limite de propriété
- Périmètre du SIC FR9101383 "Causse de Blandas"
- Périmètre du SIC FR9101382 "Causse de Campestre"



SOURCES :
Site Natura 2000 : DIREN LR/DDAF30, 1/25 000, 2006
Données pastorales: SIME, 1/25 000, 2001
Fond : (c) IGN, 1/100 000, 1994

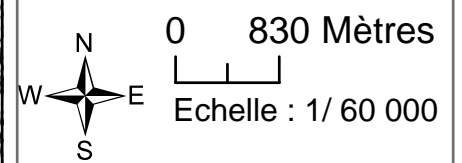
CARTOGRAPHIE :
Centre de Ressources CPIE des Causse Méridionales
08/2009

USAGES PASTORAUX EN 1995



Légende

- Bovin viande
- Bovin viande/ caprin lait
- Caprin lait
- Caprin viande
- Ovin lait
- Ovin lait/ ovin viande
- Ovin viande
- Ovin viande/ bovin viande
- Ovin viande/ Equin
- Equin
- Lamas
- Perdraux
- Circuit troupeaux sédentaires
- Circuit troupeaux transhumants
- Clôture existante
- Projet de clôture
- Mare existante
- Projet de point d'eau
- Limite de propriété
- Transhumant
- Périmètre du SIC FR9101383 "Causse de Blandas"
- Périmètre du SIC FR9101382 "Causse de Campestre"

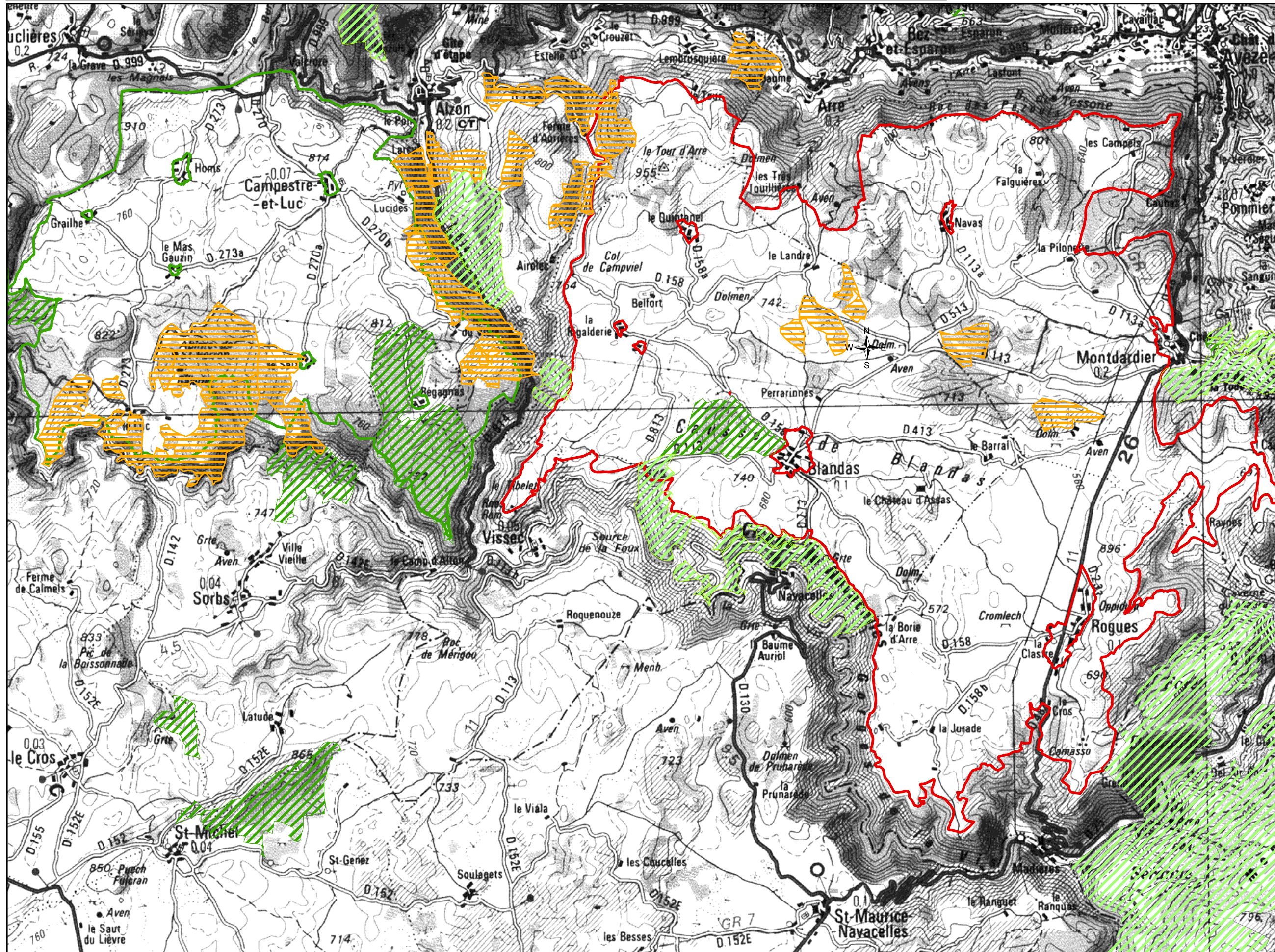


SOURCES :
Site Natura 2000 : DIREN LR/DDAF30, 1/25 000, 2006
Données pastorales: SIME, 1/25 000, 2000
Fond : (c) IGN, 1/100 000, 1994

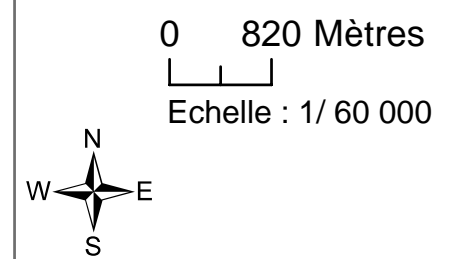
CARTOGRAPHIE :
Centre de Ressources CPE des Causse Méridionaux
08/2009

AMENAGEMENTS FORESTIERS

(forêt domaniale, communale, plan simple de gestion)



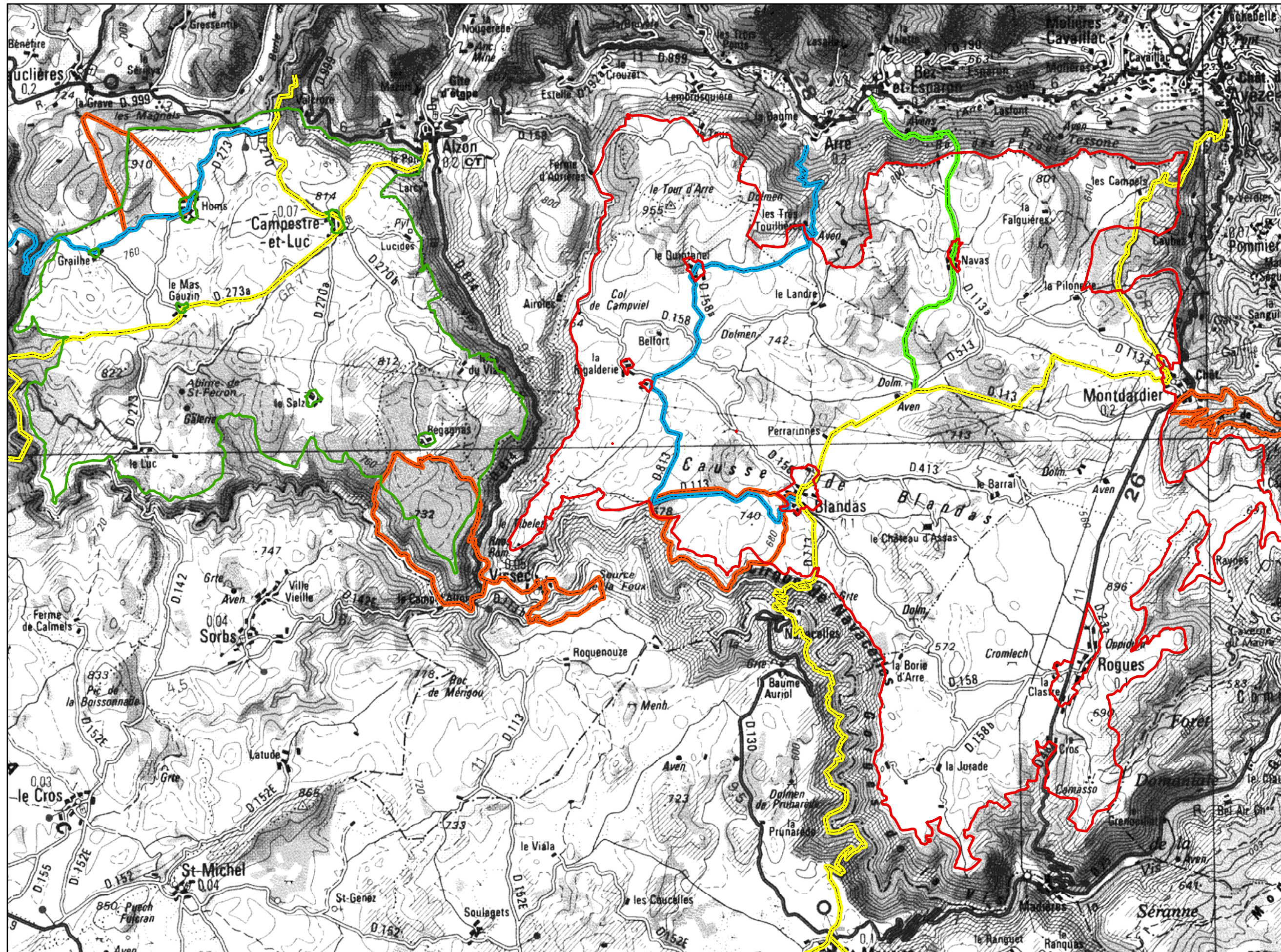
- Légende**
- Forêts avec un Plan Simple de Gestion
 - Forêt domaniale
 - Forêt communale
 - Site FR 9101383 "Causse de Blandas"
 - Site FR 9101382 "Causse de Campestre-et-Luc"



SOURCES :
Site Natura 2000 : DIREN LR/DDAF30, 1/25 000, 2006
PSG : CRPF, 1/25 000, 2001
Forêts domaniales et communales CNF, 1/25 000, 2001
Fond : (c) IGN, 1/100 000, 1994

CARTOGRAPHIE :
Centre de Ressources CPIE des Causses Méridionales,
08/2009

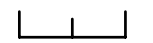
CHEMINS DE RANDONNEE



Légende

- ▭ Site FR 9101383 "Causse de Blandas"
- ▭ Site FR 9101382 "Causse de Campestre-et-Luc"
- ▭ GR
- ▭ Boucle du Pays Viganais
- ▭ Boucle équestre
- ▭ GR de Pays

0 850 Mètres

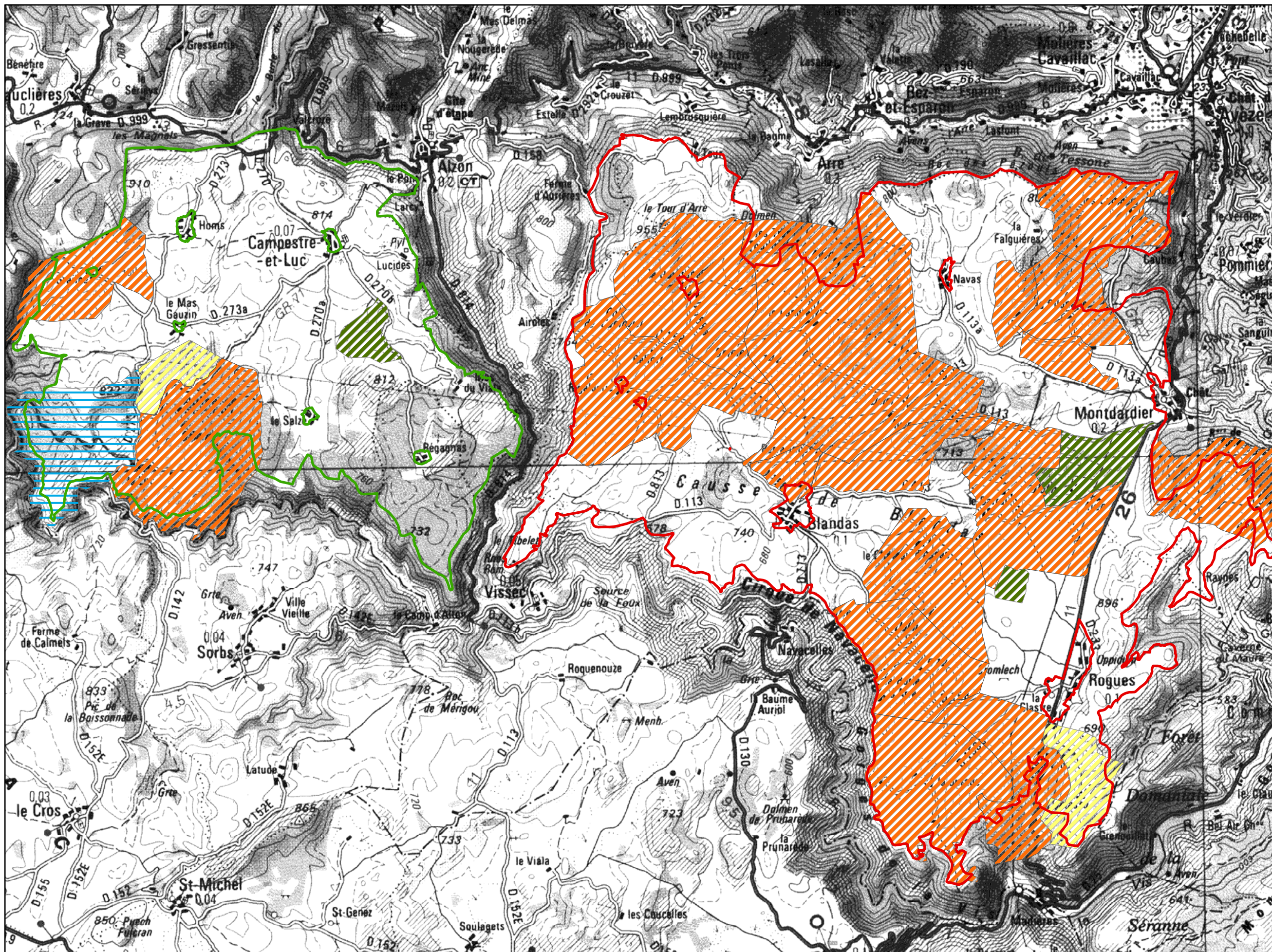


Echelle : 1/ 60 000









SOURCES :
Site Natura 2000 : DIREN LR/DDAF30, 1/25 000, 2006
Fond : (c) IGN, 1/100 000, 1994
CARTOGRAPHIE :
Centre de Ressources CPIE des Causse Méridionales,
09/2008

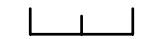
CHASSE



Légende

-  Site FR 9101383 "Causse de Blandas"
-  Site FR 9101382 "Causse de Campestre-et-Luc"
-  Chasses privées
-  Réserves communales de chasse
-  Réserves de chasse et de faune sauvage
-  Enclos de chasse du "Luc"

0 825 Mètres



Echelle : 1/ 60 000



SOURCES :
Site Natura 2000 : DIREN LR/DDAF30, 1/25 000, 2006
Chasse: ONCFS, 1/25 000, 2001
Fond : (c) IGN, 1/100 000, 1994

CARTOGRAPHIE :
Centre de Ressources CPIE des Causses Méridionales
08/2009