

26 janvier 2026 à 14h00
Salle des fêtes de
l'Hôtel du Département de la Lozère
4, rue de la Rovère - 48000 MENDE

**CONFÉRENCE DE PRESSE DE LANCEMENT SUR
LE BIEN UNESCO CAUSSES ET CÉVENNES**

2026 / Année Internationale des parcours et du pastoralisme



Les états sont invités à célébrer cette
année internationale à travers
l'organisation d'événements visant
une meilleure compréhension par le
grand public des bénéfices
environnementaux et sociétaux liés
aux pratiques pastorales.

12 mois
102 pays
397 organismes

“Le Pastoralisme est un moyen de subsistance dynamique
et transformateur lié aux divers écosystèmes, cultures,
identités, connaissances traditionnelles et expériences historiques de
coexistence avec la nature. Des parcours sains sont essentiels pour
contribuer à la croissance économique, à la résilience des moyens
de subsistance et au développement durable du pastoralisme”.

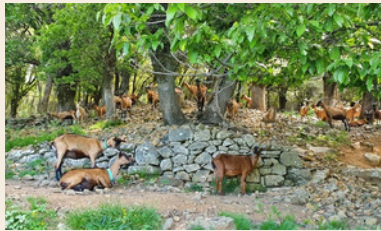
Assemblée générale des nations Unies, new York, 15 mars 2022

Le pastoralisme en France : Une pratique plurimillénaire en convergence avec les attentes sociétales



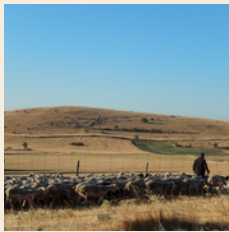
LES ACTIVITÉS PASTORALES SONT À L'ORIGINE DE BIENS COMMUNS PRÉCIEUX :

Alimentation des troupeaux produisant lait, fromages, viande, cuir, laine ; entretien de paysages attractifs riches en biodiversité des milieux ouverts et d'espaces naturels accessibles à de multiples utilisateurs (randonnée, chasse, vol libre, alpinisme...) ; prévention des risques incendies/avalanches/inondations ; production d'eau potable, ...



UNE GRANDE DIVERSITÉ D'ACTEURS IMPLIQUÉS POUR PERPÉTUER LES SAVOIR FAIRE

Une diversité d'acteurs participe au maintien et au développement du pastoralisme en France : du conseil de terrain à la recherche, en passant par la gestion des espaces, la formation des bergers, la communication et la médiation entre publics.



FACE À DES DÉFIS D'AMPLEUR...

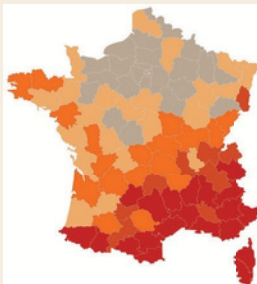
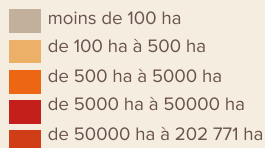
- Anticiper et gérer les effets du changement climatique
- Partager les espaces pastoraux avec les autres usagers
- Améliorer les conditions de travail des bergers
- Rechercher un meilleur équilibre avec les espèces prédatant les troupeaux (loups, ours et lynx)

...DES OBJECTIFS AMBITIEUX ET MOBILISATEURS

L'Année Internationale des Parcours et du Pastoralisme est une opportunité pour catalyser les énergies des acteurs, célébrer le pastoralisme, sensibiliser tous les publics et porter dans le débat public les enjeux de ces pratiques et leur besoin de soutien.

SURFACES PASTORALES DÉCLARÉES EN HA EN 2018

SOURCE : ASP - DGPE/SGPAC/SDPAC/BAS.



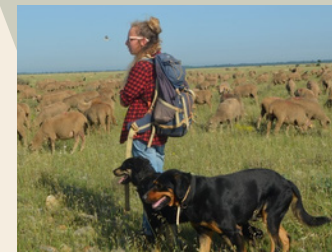
CHIFFRES CLÉS DU PASTORALISME EN FRANCE

source : idele, Chiffres clés des prairies et parcours - 2021

2,2 millions d'hectares de surfaces pastorales, peu mécanisables (parcours), soit, 5% de la surface nationale

18% des élevages français d'herbivores utilisent des parcours

1,5 million d'Ugb herbivores valorisent des parcours extensifs



2026, une année festive pour célébrer le pastoralisme autour d'une multitude d'événements

2026 SERA MARQUÉE PAR
UN FOISONNEMENT D'ÉVÉNEMENTS
À L'INITIATIVE DES ACTEURS
DU PASTORALISME, SUR
TOUS LES TERRITOIRES,
POUR TOUS LES PUBLICS.

Un agenda
collaboratif,
en cours de
construction



RETROUVEZ TOUS LES
ÉVÉNEMENTS DÉTAILLÉS DE
L'ANNÉE DES PAROURS ET DU
PASTORALISME GRÂCE À :

POUR LES PROFESSIONNELS

des colloques,
séminaires, journées
techniques pour
partager les résultats
de la recherche...

POUR LE GRAND PUBLIC

des fêtes de la transhumance,
des festivals du pastoralisme,
des randos pastorales... pour
faire connaître la réalité du
pastoralisme aujourd'hui et
sensibiliser le plus grand
nombre à ce savoir-faire
ancestral.

POUR LES DECIDEURS

des communications issues
des groupes de travail pour
faire remonter des besoins et
des propositions à traduire
dans des politiques
publiques nationales ou
européennes.

- LA CARTE COLLABORATIVE qui se construit avec la participation de tous les acteurs locaux : <https://aipp.gogocarto.fr>
- LE RECENSEMENT DES FÊTES DE LA TRANSHUMANCE : <https://transhumance-patrimoine.fr>
- LE PROGRAMME DE L'ITINERANCE CULTURELLE proposée à l'échelle du massif Central : <https://prairiesnomades.fr/>



L'Année Internationale des Parcours et du Pastoralisme

portée par un collectif de professionnels



DEPUIS 2024, LES ACTEURS PASTORAUX FRANÇAIS SE SONT RAPPROCHÉS POUR PORTER DES ACTIONS ET PROMOUVOIR L'AIPP.

Les objectifs de ce groupe de coordination nationale sont multiples : fédérer les différents acteurs du pastoralisme en France, informer le grand public et les partenaires, porter des événements pour célébrer l'AIPP au sein d'un agenda national coordonné, soutenir les initiatives locales mettant en valeur le pastoralisme, plaider auprès des décideurs pour une meilleure prise en compte des problématiques spécifiques à l'activité pastorale dans les politiques publiques.

CONTACTS PRESSE

ENTENTE CAUSSES ET CÉVENNES : JULIE HEBRARD
agriculture@causses-et-cevennes.fr / 04 66 48 31 23

CORAM : CLAUDE SOULAS
soulasclaud@orange.fr / 06 40 11 87 72

ASSOCIATION FRANÇAISE DE PASTORALISME : BRUNO CARAGUEL
bruno.caraguel@alpages38.org / 06 07 1495 47

pour plus d'infos : iyrp.info

RÉSEAUX NATIONAUX ET STRUCTURES INTER-MASSIFS



SERVICES PASTORAUX RÉGIONAUX



les instituts nationaux techniques, de recherche et d'enseignement agricole



ORGANISATIONS COLLABORATIVES DANS LES MASSIFS



réseau pastoral alpin

GESTIONNAIRES DU TERRITOIRE

