

Carte des formations végétales



Document d'objectifs des sites NATURA 2000
FR. 910 1384 et FR. 730 0852
"Gorges de la Vis et de la Virenque"



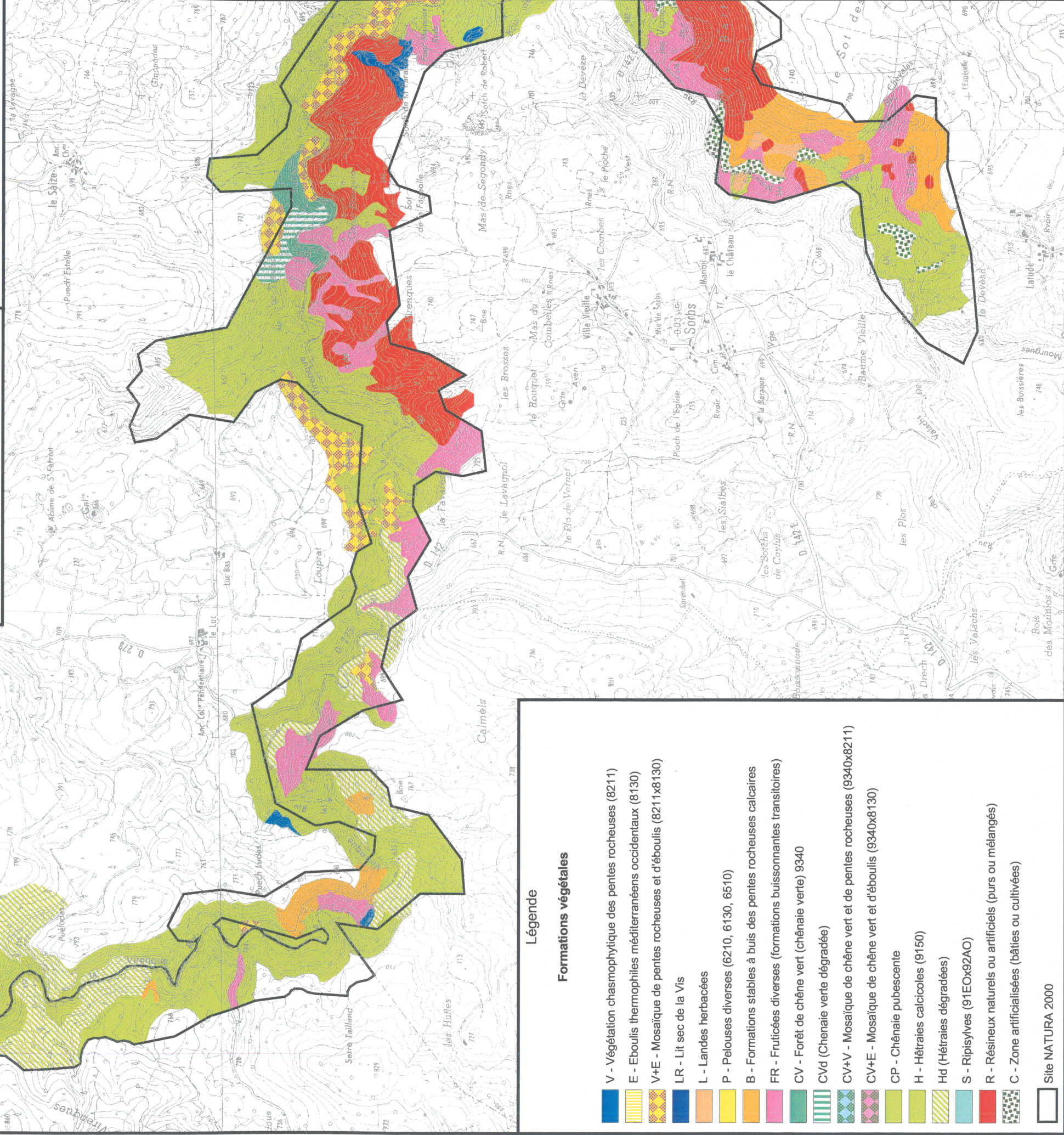
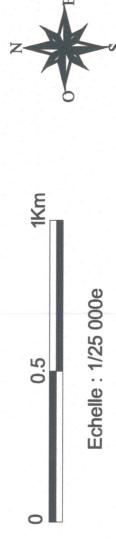
Tableau d'assemblage du DOCOB VIS - VIRENQUE



Carte n° 5/1

Sources :
Contours des sites NATURA 2000 (échelle 1/100 000e) : DIREN 2003
Formations végétales (échelle 1/25 000e) : ONF, CEN 2003
Fond : IGN EDK25 (dattes : F067- 80/F067-81/F068-80/F068-81)

Cartographie :
Agence ONF de l'Hérault - Cellule SIG Montpellier
Novembre 2003



Légende

Formations végétales

- V - Végétation chasmophytique des pentes rocheuses (8211)
- E - Eboulis thermophiles méditerranéens occidentaux (8130)
- V+E - Mosaïque de pentes rocheuses et d'éboulis (8211x8130)
- LR - Lit sec de la Vis
- L - Landes herbacées
- P - Pelouses diverses (6210, 6130, 6510)
- B - Formations stables à buis des pentes rocheuses calcaires
- FR - Fruticées diverses (formations buissonnantes transitoires)
- CV - Forêt de chêne vert (chênaie verte) 9340
- CVd (Chênaie verte dégradée)
- CV+V - Mosaïque de chêne vert et de pentes rocheuses (9340x8211)
- CV+E - Mosaïque de chêne vert et d'éboulis (9340x8130)
- CP - Chênaie pubescente
- H - Hétraies calcicoles (9150)
- Hd (Hétraies dégradées)
- S - Ripisylves (91EOx92AO)
- R - Résineux naturels ou artificiels (purs ou mélangés)
- C - Zone artificialisées (bâties ou cultivées)

Site NATURA 2000