

Carte des habitats communautaires



Document d'objectifs des sites NATURA 2000
FR. 910 1384 et FR. 730 0852
"Gorges de la Vis et de la Virenque"



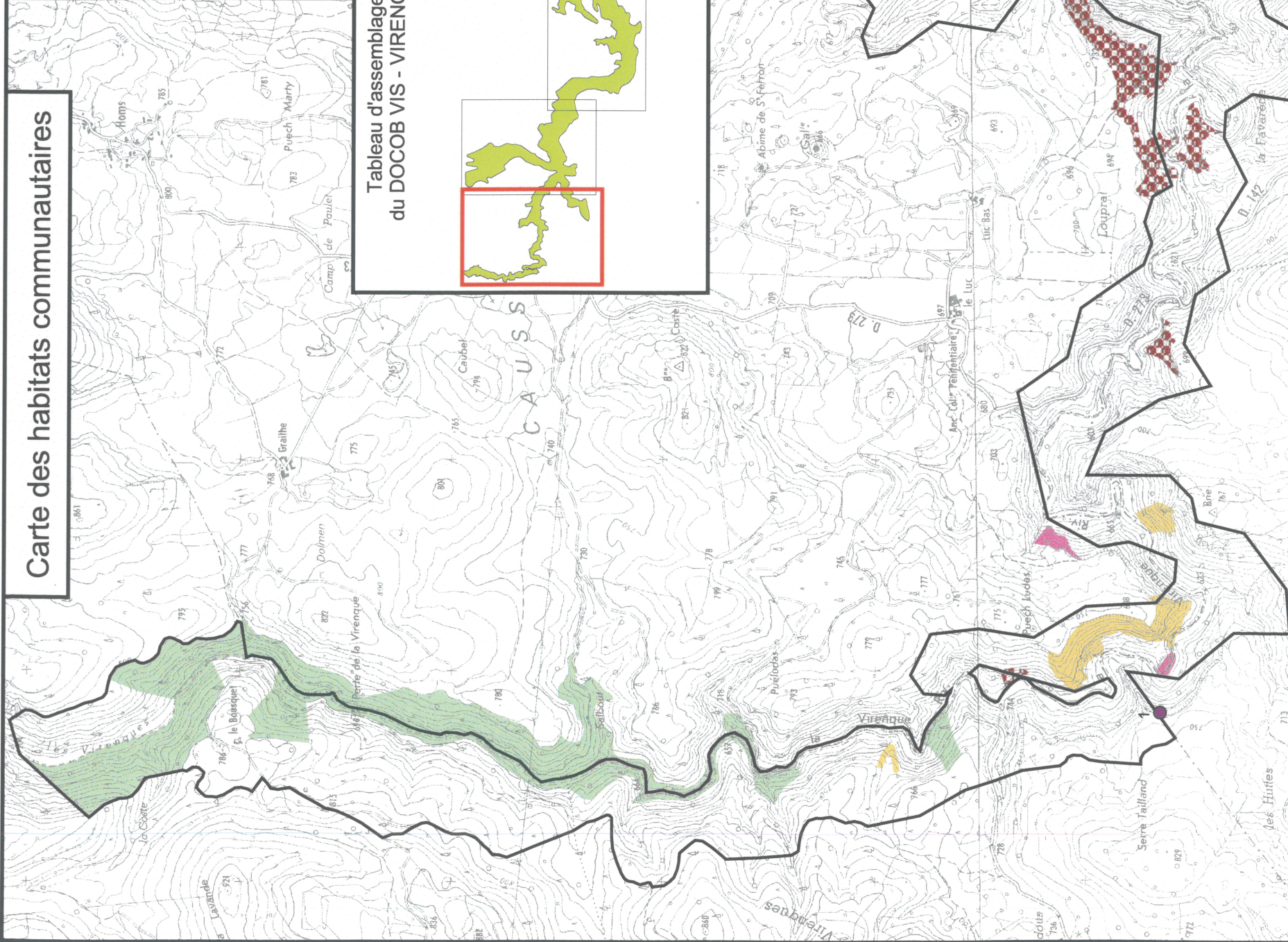
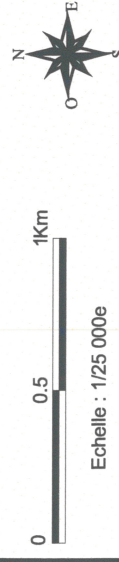
Tableau d'assemblage du DOCOB VIS - VIRENQUE



Carte n° 6/1

Sources :
Contours des sites NATURA 2000 (échelle 1/100 000e) : DIREN 2003
Habitus (échelle 1/25 000e) : ONF, CEN 2003
Fond : IGN EDR25 (dalles : F067-80/F067-81/F068-80/F068-81)

Cartographie :
Agence ONF de l'Hérault - Cellule SIG Montpellier
Novembre 2003



Légende

| | |
|--|--|
| | Falaises et éboulis |
| | Végétation chasmophytique des pentes rocheuses et pelouses rupicolées* (8210 ou 8215x6110) |
| | Eboulis thermophiles méditerranéens occidentaux (8130) |
| | Mosaïque de pentes rocheuses et d'éboulis (8210 ou 8215x8130) |
| | Complexes à buis |
| | Mosaïque de pentes rocheuses et de formation à buis (8210 ou 8215x5110) |
| | Mosaïque de formation à buis et d'éboulis (5110x8130) |
| | Formations stables à buis des pentes rocheuses calcaires (5110) |
| | Pelouses |
| | Pelouses sèches (6210) |
| | Prairies maigres de fauche (6510) |
| | Pelouses calaminaires (6130) |
| | Complexes à chêne vert |
| | Forêts de chêne vert (9340) |
| | Mosaïque de chêne vert et de pentes rocheuses (9340x8210 ou 8215) |
| | Mosaïque de chêne vert et d'éboulis (9340x8130) |
| | Hétraies calcicoles (9150) |
| | Forêts alluviales résiduelles à aune et frêne et Forêts galeries méditerranéennes à saules et peuplier blanc (91EOx92AO) |
| | Végétation flottante des rivières sub-montagnardes/ rivières oligotrophes basiques (3260-2) |
| | Source pétrifiante* (7220) |
| | Grottes (8310) |
| | Limite du site NATURA 2000 |

