



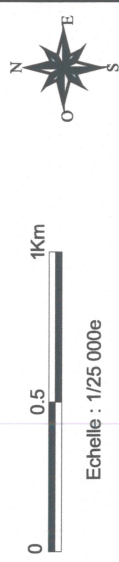
Document d'objectifs des  
sites NATURA 2000  
FR. 910 1384 et FR. 730 0852  
"Gorges de la Vis et de la Virenque"



Carte n° 6/4

Sources :  
Contours des sites NATURA 2000 (échelle 1/100 000e) :  
DIREN 2003  
Habitats (échelle 1/25 000e) : ONF, CEN 2003  
Fond : IGN EDR25 (dalles : F067-80/F067-81/F068-80/F068-81)

Cartographie :  
Agence ONF de l'Hérault - Cellule SIG Montpellier  
Novembre 2003



Carte des habitats communautaires

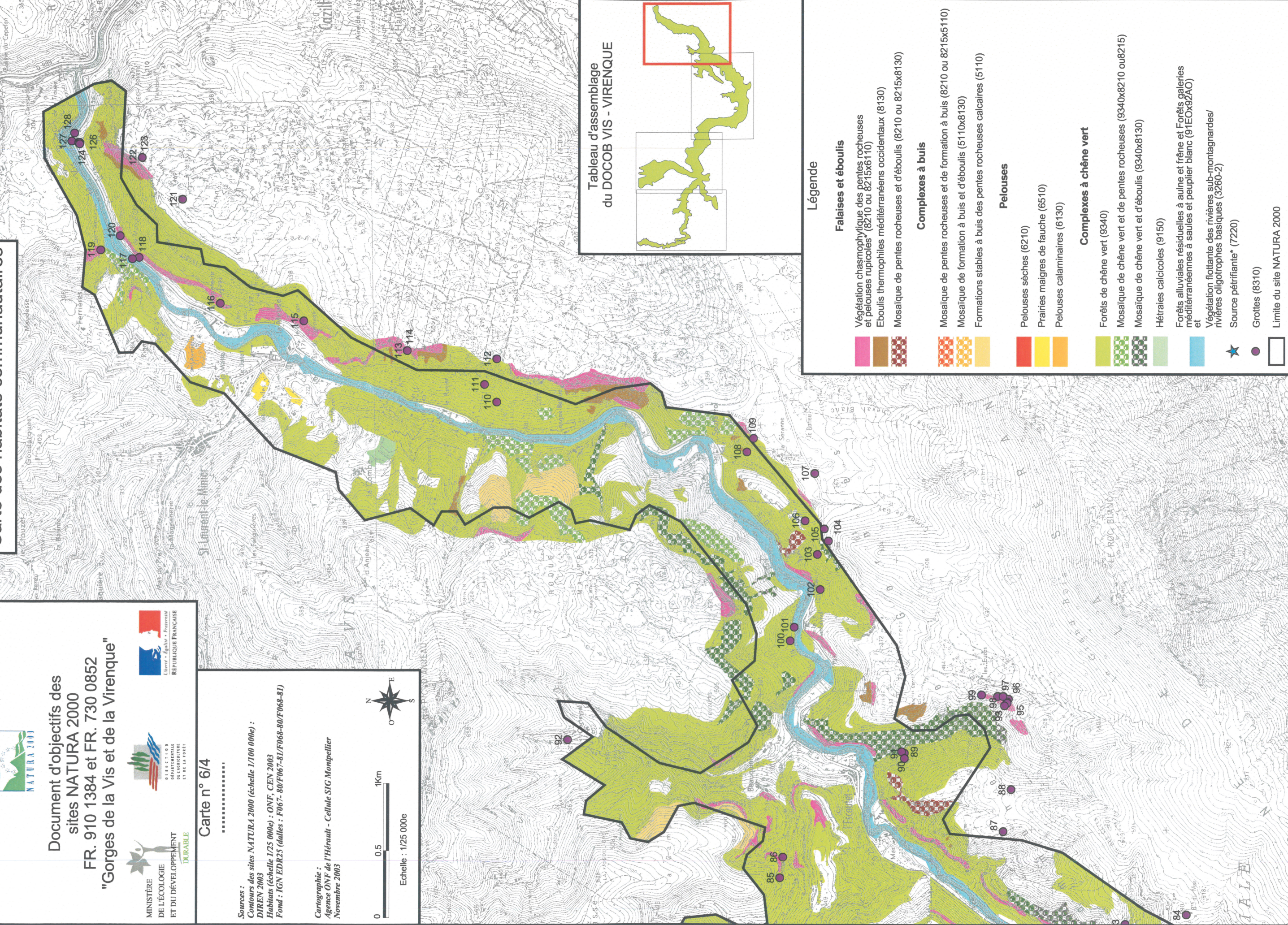
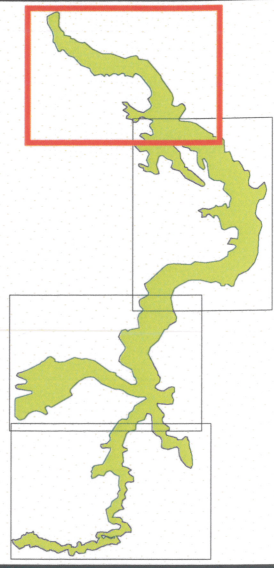


Tableau d'assemblage  
du DOCOB VIS - VIRENQUE



Légende

Falaises et éboulis

- Végétation chasmophytique des pentes rocheuses et pelouses rupicales\* (8210 ou 8215x6110)
- Éboulis thermophiles méditerranéens occidentaux (8130)
- Mosaïque de pentes rocheuses et d'éboulis (8210 ou 8215x8130)

Complexes à buis

- Mosaïque de pentes rocheuses et de formation à buis (8210 ou 8215x5110)
- Mosaïque de formation à buis et d'éboulis (5110x8130)
- Formations stables à buis des pentes rocheuses calcaires (5110)

Pelouses

- Pelouses sèches (6210)
- Prairies maigres de fauche (6510)
- Pelouses calaminaires (6130)

Complexes à chêne vert

- Forêts de chêne vert (9340)
- Mosaïque de chêne vert et de pentes rocheuses (9340x8210 ou 8215)
- Mosaïque de chêne vert et d'éboulis (9340x8130)
- Hétraies calcicoles (9150)

- Forêts alluviales résiduelles à aulne et frêne et Forêts galeries méditerranéennes à saules et peuplier blanc (91EO:92AO)
- Végétation flottante des rivières sub-montagnardes/ rivières oligotrophes basiques (3260-2)
- Source pétrifiante\* (7220)
- Grottes (8310)
- Limite du site NATURA 2000