

SORBS

la nature se dévoile

Résultats de l'Atlas de la Biodiversité Communale





PARTAGEONS LES DÉCOUVERTES INCROYABLES ET LA BIODIVERSITÉ EXTRAORDINAIRE DE VOTRE VILLAGE

En bord des gorges de la Virenque, sur le plateau, Sorbs ce sont ces espaces semi-ouverts entretenus par les troupeaux, c'est toute une flore, toute une faune et un patrimoine vernaculaire que l'Office Français de la Biodiversité nous permet par cet Atlas de la Biodiversité Commune de mieux appréhender.

Ce réservoir de biodiversité avec tous ses pollinisateurs est une ressource de vie, riche de ressources pastorales pour l'alimentation des différents types de troupeaux des éleveurs du territoire, qui continuent à en vivre et à le faire vivre.

C'est cet agropastoralisme qui a façonné nos paysages, et qui est toujours bien vivant que nous souhaitons préserver. En témoignent les quatre grandes orientations de notre mandat, sobriété énergétique, authenticité du territoire en lien avec le pastoralisme, respect du vivant et de la vitalité de nos grands espaces, l'humain et les liens sociétaux.

Porteurs de toutes ces orientations, nous vous invitons à partager avec nous l'ambiance de cette journée de l'ABC du 15 avril 2023, à ressentir, à humer toute cette vie sous le regard, sous les traits de crayon et les commentaires de Cédric, qui nous a découverts et accompagnés.

Merci de votre attention,

Le Conseil municipal.

Partenaires du projet: Communes de Sorbs, OFB, CPIE des Causses méridionales, CEN Occitanie, Syndicat mixte du Grand Site de France du Cirque de Navacelles
Photo: R.Bachi, P-Y. le Bail, M.Berges, C.Camérula, P-O. Cochard, M.Coulon, C.Delmas, Driant, P.Gourdain, J-M.Hermit, INPN, J-C. de Massary, Nicole, Labonne,
G.Riou, J.Robin, P.Rouveyrol, J-P. Siblet, Tela Botanica, H. Tinguy,
Dessin, Graphisme et conception: Syndicat mixte du Grand Site de France du Cirque de Navacelles (M.Bourg, C.Camérula et A.Richon) et Cédric
Texte: CPIE des Causses Méridionales

Réaliser en aout 2025



TROIS ANS DE MOBILISATION AUTOUR DE LA BIODIVERSITÉ À SORBS

De 2022 à 2024, près de 20 animations ont rassemblé plus de 600 participants autour de la biodiversité locale. Ces moments, portés par le CPIE et ses partenaires, ont mêlé découverte, transmission, création et engagement citoyen.

Nature et découvertes

Sorties naturalistes et inventaires participatifs

Savoirs et agropastoralisme

Rencontre avec des agriculteurs et les savoirs-faire traditionnels

Culture au service de la nature

Spectacles, projections, conférences et échanges citoyen

Espace festif de partage

Organisation d'un évènement annuel autour de la biodiversité

Citoyenneté et lien intergénérationnel



OFB
OFFICE FRANÇAIS
DE LA BIODIVERSITÉ

Un Atlas de la biodiversité communale (ABC) est une démarche qui permet à une commune, ou une « structure intercommunale », de connaître, de préserver et de valoriser son patrimoine naturel. Chaque année, l'Office français de la biodiversité soutient de nombreux projets d'ABC.



FAUNE

Cinq espèces remarquables rares et menacées, et 20 espèces patrimoniales, font de cette commune un véritable écrin de biodiversité.

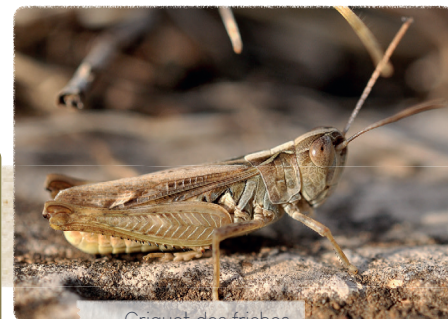


Sténobothre occitan,
Stenobothrus-festivus.

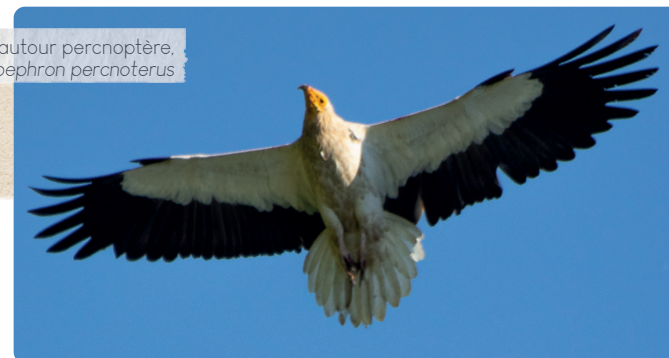
Trois criquets rares inféodés aux pelouses sèches et causses rocaillieux du sud du Massif central



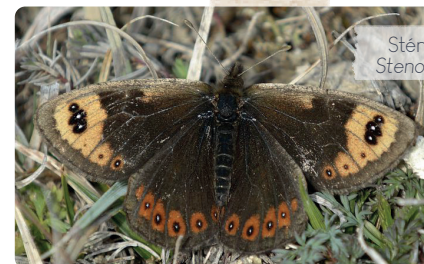
Sténobothre cigalin,
Stenobothrus-fischeri glaucescens.



Criquet des friches,
Omocestus pætreus



Vautour percnoptère,
Noephron percnoterus



Sténobothre occitan,
Stenobothrus-festivus.



Sténobothre occitan,
Stenobothrus-festivus.

Le Vautour percnoptère, majestueux charognard migrateur, survole les falaises et plateaux autour de la commune.

L'Hermite, un grand papillon des milieux ouverts en fort déclin à l'échelle nationale, emblématique des conséquences de l'abandon du pastoralisme traditionnel.



Criquet des friches,
Omocestus pætreus

L'inventaire révèle globalement une faune entomologique exceptionnelle, typique des paysages ouverts façonnés depuis des siècles par l'élevage extensif. Cette biodiversité est aujourd'hui menacée par la fermeture des milieux naturels (broussailles, boisements) et le réchauffement climatique, qui assèche prématurément la flore indispensable aux insectes. Les papillons de nuit, souvent oubliés, ont été méticuleusement inventoriés par des experts passionnés. Résultat : une nouvelle espèce pour la science a été découverte ici-même à Sorbs Iwaruna biguttelloides.



Ce patrimoine naturel exceptionnel montre à quel point les milieux ouverts des causses sont uniques et fragiles. Préserver ces paysages, c'est protéger une biodiversité rare et précieuse, et maintenir un lien vivant entre nature, agriculture et culture locale.



Criquet des friches,
Omocestus pætreus

Dans les mares et lavognes, on trouve aussi le Triton marbré et l'Alyte accoucheur, deux amphibiens discrets mais précieux pour la biodiversité locale. Une libellule rare, le Leste dryade, d'ordinaire montagnarde, a même été observée à Sorbs, soulevant l'espoir d'une installation durable.



Criquet des friches,
Omocestus pætreus

Côté oiseaux, la commune accueille des espèces en danger comme le Pipit rousseline ou la Rie-grièche à tête rousse, fidèles des milieux ouverts méditerranéens.

FLORE

20 espèces végétales patrimoniales ont été recensées sur la commune, dont certaines sont uniques au monde !

Trois espèces présentent un **enjeu fort de conservation**, de véritables bijoux botaniques



Sabline hirsute,
Arenia hispida

plante miniature tapissant uniquement les causses méridionaux



Épervière de Planchon,
Hieracium pseudocerinthe

une rareté languedocienne trouvée dans un recoin secret du causse



Trèfle à fleurs blanches,
Trifolium leucanthum

discret et méconnu, mais d'une extrême rareté a été observé



Thym

Fusain

Parmi les espèces à **enjeu modéré**,

plusieurs sont également endémiques, c'est-à-dire qu'elles ne poussent que dans la région.



Germandrée de Rouy,
Teucrium rouyanum



Ophrys d'Aymonin,
Ophrys aymoninii

une orchidée très localisée et fragile, observée en un seul endroit

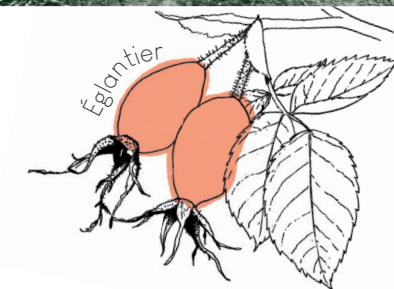


Euphorbe de Duval,
Euphorbia duvalii



Laserpitium de Nestler,
Laserpitium nestleri

deux plantes spécifiques au Languedoc



Églantier

Deux espèces montagnardes habituellement alpines ont été trouvées sur les causses.



Gouet des Alpes,
Arum maculatum

récemment redécouvert sur le Larzac



Daphné des Alpes,
Daphne alpina

Lavande

MILIEU ET PAYSAGE

LES SOTCHS ET PELOUSES VOISINES

Ce secteur figure parmi les plus riches, grâce à une diversité de milieux en mosaïque : pelouses sèches, petits bois, zones rocheuses... On y trouve aussi une lavogne qui offre un point d'eau vital pour la faune, et même la présence discrète de grands animaux, révélée par des pièges-photo.

Espèces présentes:

- le Criquet des friches
- l'Hermite,
- la Grande coronide
- la Zygène d'Occitanie
- l'Épervière de Planchon,
- la Daphné des Alpes



Grande coronide,
Satyrus ferula



Hespérie de l'Herbe au vent,
Muschampia proto



Zygène d'Occitanie,
Zygaena occitanica



Pipit rousseline,
Anthus campestris



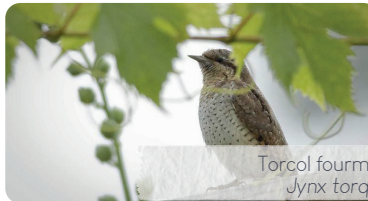
Azuré de l'Orobe
Polyommatus daphnis



Aigle botté,
Hieraaetus pennatus



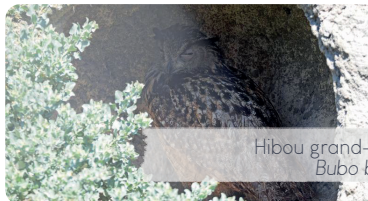
Antaxie cévenole,
Antaxius sorrezensis



Torcol fourmilier,
Jynx torquilla



Barbitiste des bois,
Barbitistes serricauda



Hibou grand-duc,
Bubo bubo



Perce-neige,
Galanthus nivalis



Alyte accoucheur,
Alytes obstetricans

PELOUSES ENTRE LATUDE ET LE SERRE PELÉ

Ce vaste espace de pelouses caussenardes bien entretenues par l'élevage extensif est un modèle d'équilibre entre nature et activité humaine

Espèces présentes:

- l'Hermite
- l'Hespérie de l'Herbe au vent
- Criquet des friches
- Sténobothre occitan
- Pipit rousseline
- Aigle botté
- Torcol fourmilier
- Trèfle à fleurs blanches
- Gagée des prés

GORGES DE LA VIRENQUE

Les falaises spectaculaires des gorges accueillent notamment le Hibou grand-duc, emblématique des milieux rupestres.

MARES ET LAVOGNES: OASIS DE VIE

Véritables points d'eau stratégiques, elles permettent à la fois l'abreuvement des troupeaux et des espèces sauvages, mais aussi la reproduction d'amphibiens protégés.

Espèces présentes:

- le Triton marbré
- l'Alyte accoucheur

LA COMBE DU VALACHS

Ce refuge de fraîcheur attire une faune riche et variée : flore, papillons, insectes forestiers et espèces patrimoniales

Espèces présentes:

- l'Azuré de l'Orobe
- le Barbitiste des bois
- l'Antaxie cévenole
- le Laserpitium de Nestler
- le Lis martagon
- le Perce-neige

FORÊTS DE CHÊNES PUBESCENTS

Ces boisements, comme la forêt domaniale de la Devèze ou ceux bordant la Virenque et la combe du Valachs, forment des réservoirs naturels de biodiversité.

POURQUOI CETTE BIODIVERSITÉ EST-ELLE PRÉCIEUSE ?

Les paysages ouverts de Sorbs ne sont pas seulement beaux : ils sont le refuge d'une biodiversité rare, fragile et irremplaçable. Chaque espèce observée – de la petite orchidée discrète au grand rapace migrateur – témoigne de l'équilibre entre nature, pratiques humaines et histoire locale.

DES MILIEUX NATURELS FAÇONNÉS PAR L'HUMAIN

Depuis des siècles, l'élevage extensif, les cultures et l'entretien des lavognes ont permis de conserver des paysages semi-naturels où cohabitent une grande diversité d'espèces. Aujourd'hui, ces milieux tendent à se refermer (boisement, friches), ce qui menace leur équilibre.

UNE NATURE SOUS PRESSION

Le réchauffement climatique accélère la sécheresse des sols, réduit la durée de floraison, perturbe la reproduction des insectes... Résultat : certaines espèces jadis communes deviennent rares, tandis que d'autres disparaissent sans bruit.

DES ESPÈCES AUX RÔLES ESSENTIELS

Les papillons, criquets, oiseaux, amphibiens... ne sont pas là "juste pour décorer" : ils participent à la pollinisation, à la régulation des populations, à la fertilité des sols. Leur disparition serait une perte silencieuse mais grave pour l'équilibre du territoire.

PRÉSERVER, C'EST AGIR POUR DEMAIN

Protéger la biodiversité, c'est préserver notre qualité de vie, notre patrimoine naturel et culturel, mais aussi notre capacité à transmettre un territoire vivant aux générations futures.
Une invitation à poursuivre l'aventure !





Conservatoire
d'espaces naturels
Occitanie



OFB
OFFICE FRANÇAIS
DE LA BIODIVERSITÉ



CAUSSES
MÉRIDIONAUX
UNESCO Biosphère Biosphère

