

# Observatoire photographique des paysages

Causses Méridionaux, Gorges de la Vis et de la Virenque,  
Contreforts du Larzac et Lodévois



p1



## Photographies utiles à la prise de décision

Embroussaillage par le buis et les résineux  
*Commune de Blandas*

Projet de restauration des milieux en cours d'étude dans le cadre de Natura 2000  
Juin 2008 (source CPIE-ACM)



Juillet 2013 (source CPIE-ACM)



# Observatoire photographique des paysages

Causses Méridionaux, Gorges de la Vis et de la Virenque,  
Contreforts du Larzac et Lodévois



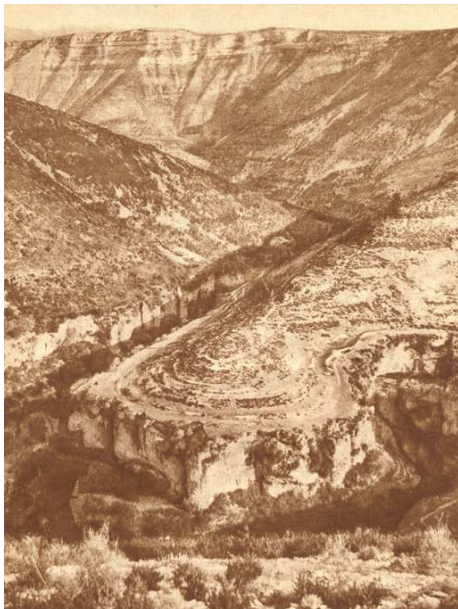
CAUSSES MERIDIONAUX

p2

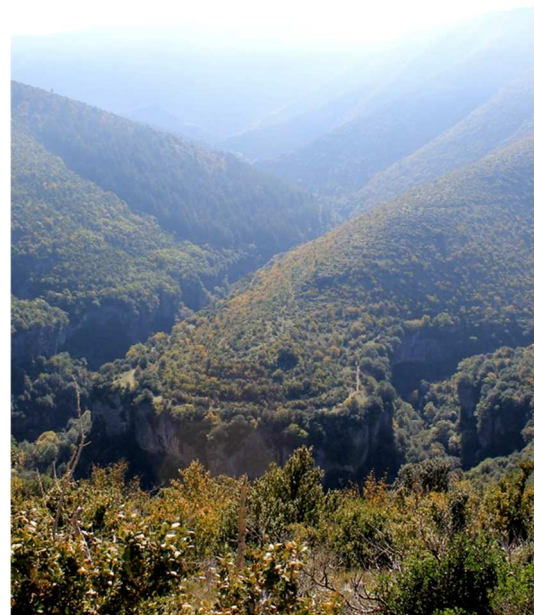


## Suivi de l'évolution du couvert végétal

Méandres  
*Commune de Vissec*



1940  
et  
2015





# Observatoire photographique des paysages

Causses Méridionaux, Gorges de la Vis et de la Virenque,  
Contreforts du Larzac et Lodévois



CAUSSES MERIDIONAUX

p3



## Suivi de l'évolution du couvert végétal

Zone cultivée et parcours  
*Commune de St Michel d'Alajou*

Juin 2008 (source CPIE-ACM)



Octobre 2012 (source CPIE-ACM)



# Observatoire photographique des paysages

Causses Méridionaux, Gorges de la Vis et de la Virenque,  
Contreforts du Larzac et Lodévois



CAUSSES MERIDIONAUX

p4



## Suivi de l'évolution de la végétation

Parcours

*Commune de St Michel d'Alajou*

Juin 2008 (source CPIE-ACM)



Octobre 2012 (source CPIE-ACM)





# Observatoire photographique des paysages

Causses Méridionaux, Gorges de la Vis et de la Virenque,  
Contreforts du Larzac et Lodévois



p5



## Travaux d'ouverture des milieux réalisés par les agriculteurs

Embroussaillage par le prunelier en fond de doline  
*Commune de Le Cros*

Avant travaux, février 1998 (source : SIME)



Après travaux, novembre 1998 (source : SIME)





# Observatoire photographique des paysages

Causses Méridionaux, Gorges de la Vis et de la Virenque,  
Contreforts du Larzac et Lodévois



CAUSSES MERIDIONAUX

p6



## Travaux d'ouverture des milieux réalisés par les agriculteurs

Embroussaillement par le buis  
*Commune de St Maurice-Navacelles*

Avant travaux, mars 1998 (source : SIME)



Après travaux, mars 1998 (source : SIME)





# Observatoire photographique des paysages

Causses Méridionaux, Gorges de la Vis et de la Virenque,  
Contreforts du Larzac et Lodévois



CAUSSES MERIDIONAUX

p7



## Travaux d'ouverture des milieux réalisés par une collectivité

Embroussaillage par le buis  
*Commune de Vissec*

Avant travaux, 2011 (source : SUD CEVENNES)



Après travaux, 2011 (source : SUD CEVENNES)



# Observatoire photographique des paysages

Causses Méridionaux, Gorges de la Vis et de la Virenque,  
Contreforts du Larzac et Lodévois



CAUSSES MERIDIONAUX

p8



## Travaux d'ouverture des milieux réalisés par une collectivité

Embroussaillage par les résineux  
*Commune de Vissec*

Avant travaux, 2011 (source : SUD CEVENNES)



Après travaux, 2011 (source : SUD CEVENNES)





# Observatoire photographique des paysages

Causses Méridionaux, Gorges de la Vis et de la Virenque,  
Contreforts du Larzac et Lodévois



CAUSSES MERIDIONAUX

p9



## Aménagements touristiques

Baume Auriol  
*Commune de St Maurice-Navacelles*

1920 ?



2014 (source : CPIE-ACM)





# Observatoire photographique des paysages

Causses Méridionaux, Gorges de la Vis et de la Virenque,  
Contreforts du Larzac et Lodévois



CAUSSES MERIDIONAUX

p10



## Evolution des paysages emblématiques

Cirque de Navacelles  
*Communes de Blandas et de St Maurice-Navacelles*

1910



2015 (source : CPIE-ACM)





# Observatoire photographique des paysages

Causses Méridionaux, Gorges de la Vis et de la Virenque,  
Contreforts du Larzac et Lodévois



CAUSSES MERIDIONAUX

p11



## Evolution des paysages emblématiques

Hameau de Madières  
*Communes de St Maurice-Navacelles*

1910 – 1920 ?



2014 (source : CPIE-ACM)



# Observatoire photographique des paysages

Causses Méridionaux, Gorges de la Vis et de la Virenque,  
Contreforts du Larzac et Lodévois



CAUSSES MERIDIONAUX

p12



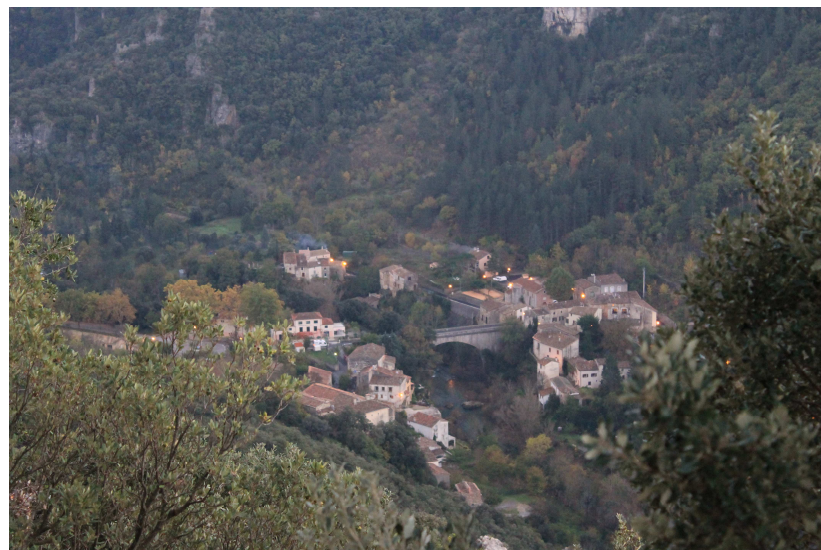
## Evolution de l'urbanisation

Hameau de de Madières  
*Commune de St Maurice-Navacelles*

1950 – 1960 ?



2014 (source : CPIE-ACM)





# Observatoire photographique des paysages

Causses Méridionaux, Gorges de la Vis et de la Virenque,  
Contreforts du Larzac et Lodévois



CAUSSES MERIDIONAUX

p13



## Evolution de l'urbanisme

*Commune de Vissec*

Juillet 2008 (source : CPIE-ACM)



Juillet 2013 (source : CPIE-ACM)

