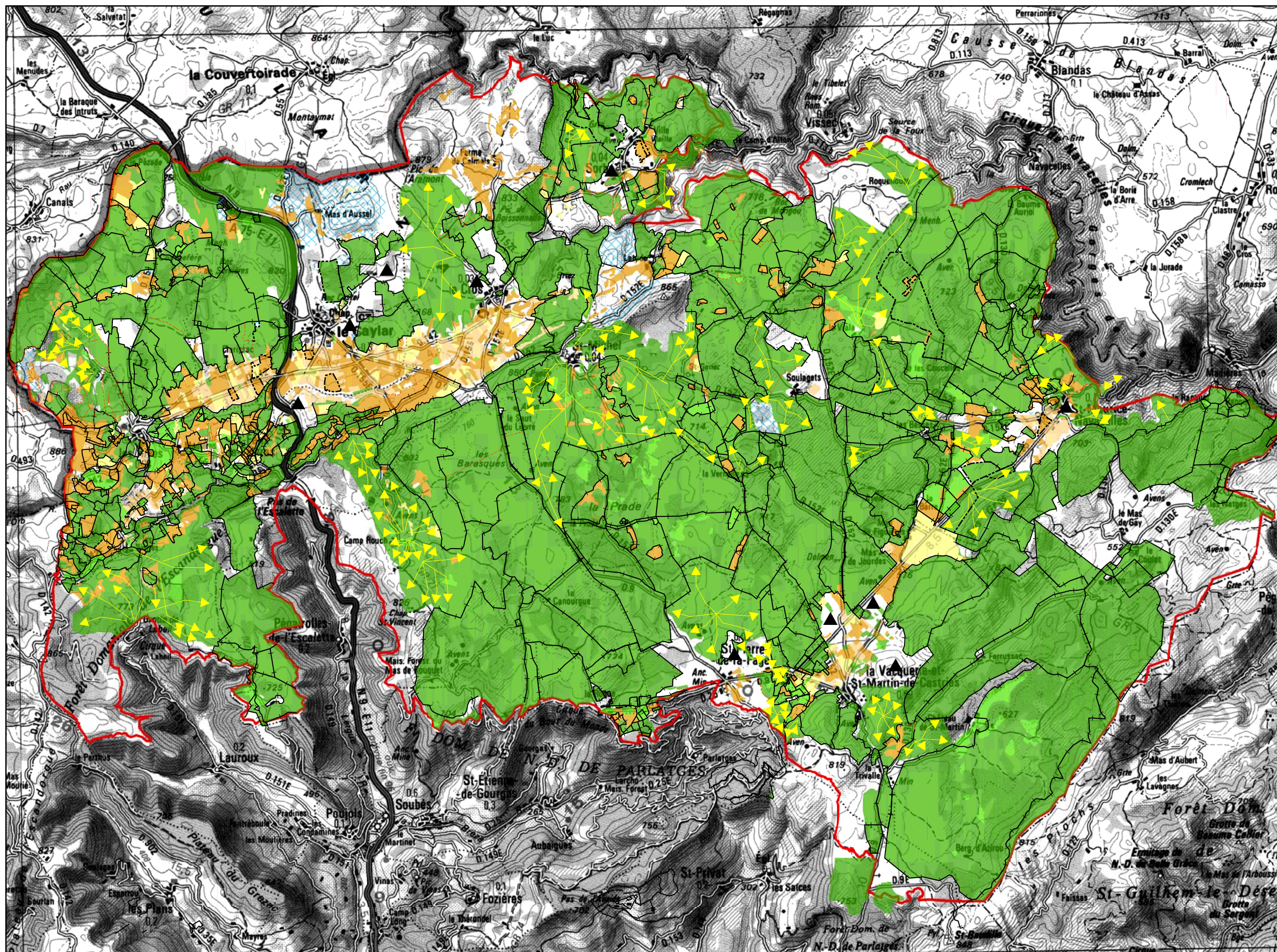


TYPES D'UTILISATION AGRICOLE

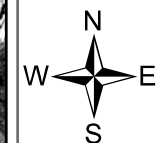
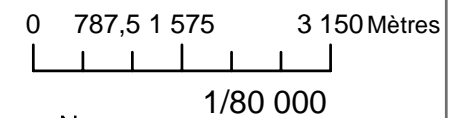


Légende

- Périmètre des sites Natura 2000
- Prairies permanentes
- Parcs
- Terres labourables en céréales
- Terres labourables
- Terres labourables en prairie temporaire
- non utilisé en 2004
- equins de loisirs
- Circuits de pâturage des troupeaux gardés

clotures

- Existantes
- Mobiles
- Projets



SOURCES :
Site Natura 2000 : DIREN LR/DDAF30, 1/25 000, 2005
Types d'utilisation agricole: SIME, 1/25 000, 2005
Fond : (c) IGN, 1/100 000, 1994

CARTOGRAPHIE :
Centre de Ressources CPIE des Causse Méridionales
08/2009