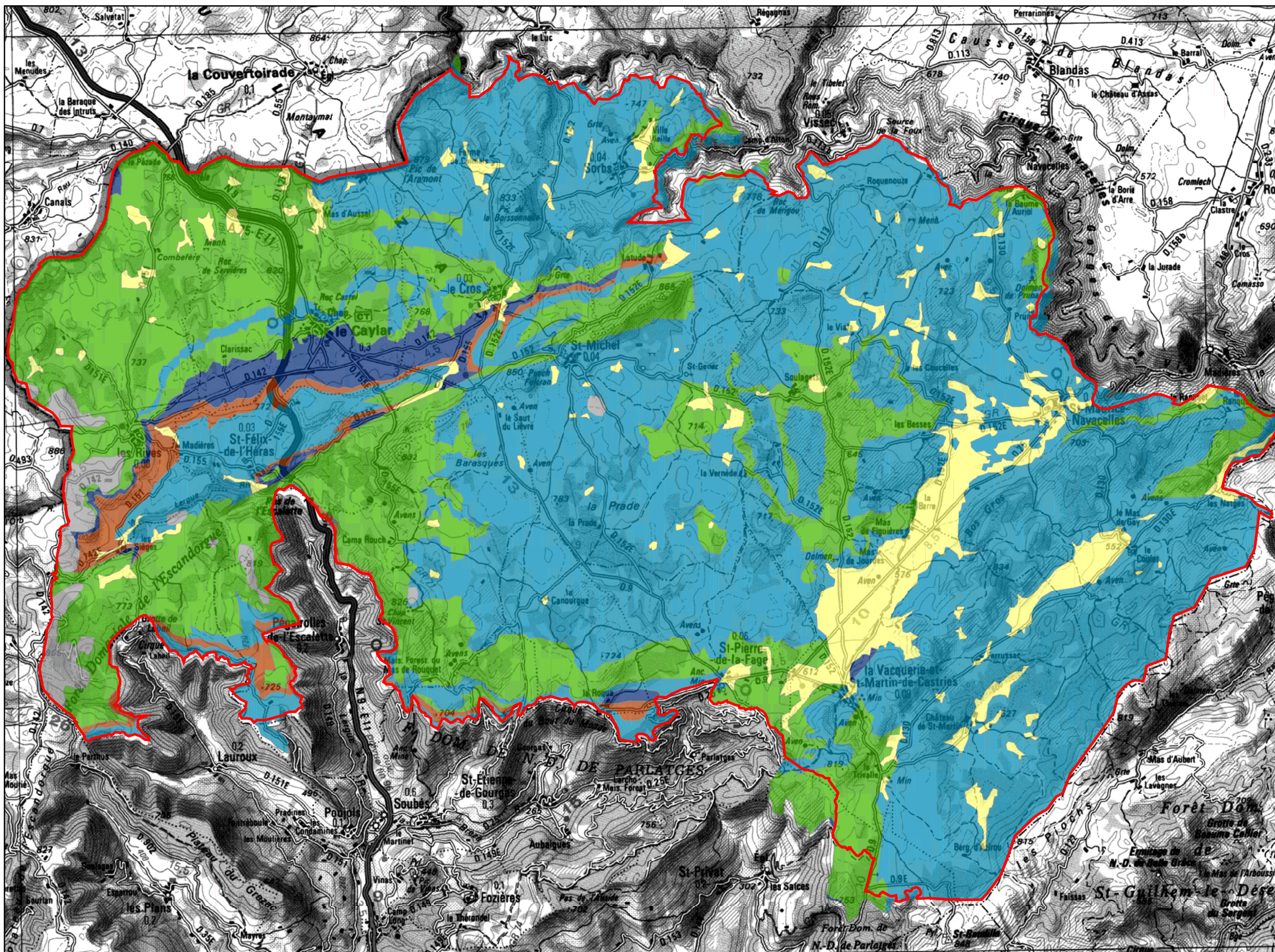
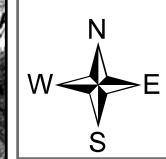
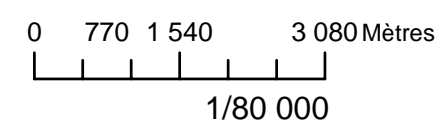


GEOLOGIE



Légende

- Périmètre des sites Natura 2000
- Calcaires
- Calcaires à chailles
- Dolomies
- Alluvions, terres des Causse et cônes de déjections
- Marnes
- Formations volcaniques
- Eboulis



SOURCES :
 Site Natura 2000 : DIREN LR/DDAF30, 1/25 000, 2005
 Géologie: GEN-LR, 1/25 000, 2004
 d'après la carte géologique de "le Caylar", BRGM, 1/50 000, 1987
 Fond : (c) IGN, 1/100 000, 1994

CARTOGRAPHIE :
 Centre de Ressources CPIE des Causse Méridionales
 08/2009