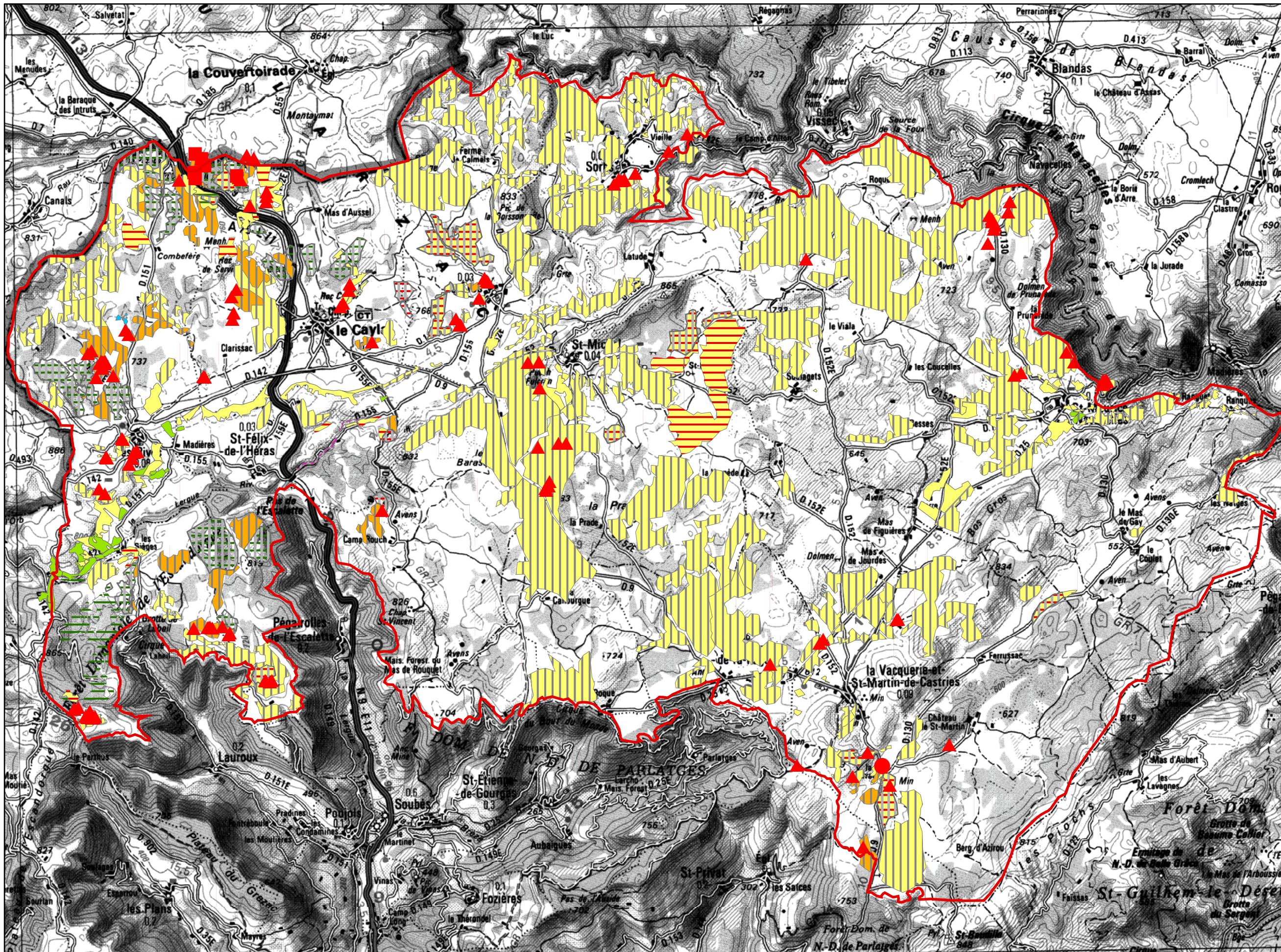


HABITATS NATURELS D'INTERET COMMUNAUTAIRE



Légende

- Périmètre du site Natura 2000
- 3130- Gazon à *Juncus bufonius*
Pelouses à Bromes sèches (*)
- ▲ 6110- Pelouses à Orpins*
- 8210- Falaises calcaires
- 6210- Pelouses à Bromes semi-sèches (*)
- 6220- Arènes dolomitiques des Causse*
Grands gazons médit. amphibiés*
- 6510- Prairies de fauche
- 5210-Matorral à *Juniperus communis*
- 3170- Gazon médit.amphibiés taille réduite*
- Mosaïque avec habitats non communautaires
- 9150- Hétraies calcicoles
- 9180- Forêts de ravins*
- 91E0- Peupleraies sèches à Peuplier noir*

0 770 1 540 3 080 Mètres

1/80 000



SOURCES :
Site Natura 2000 : DIREN LR/DDAF30, 1/25 000, 2005
Habitats naturels: CEB-LR, 1/10000,2004
Fond : (c) IGN, 1/100 000, 1994

CARTOGRAPHIE :
Centre de Ressources CPIE des Causse Méridionales
08/2009