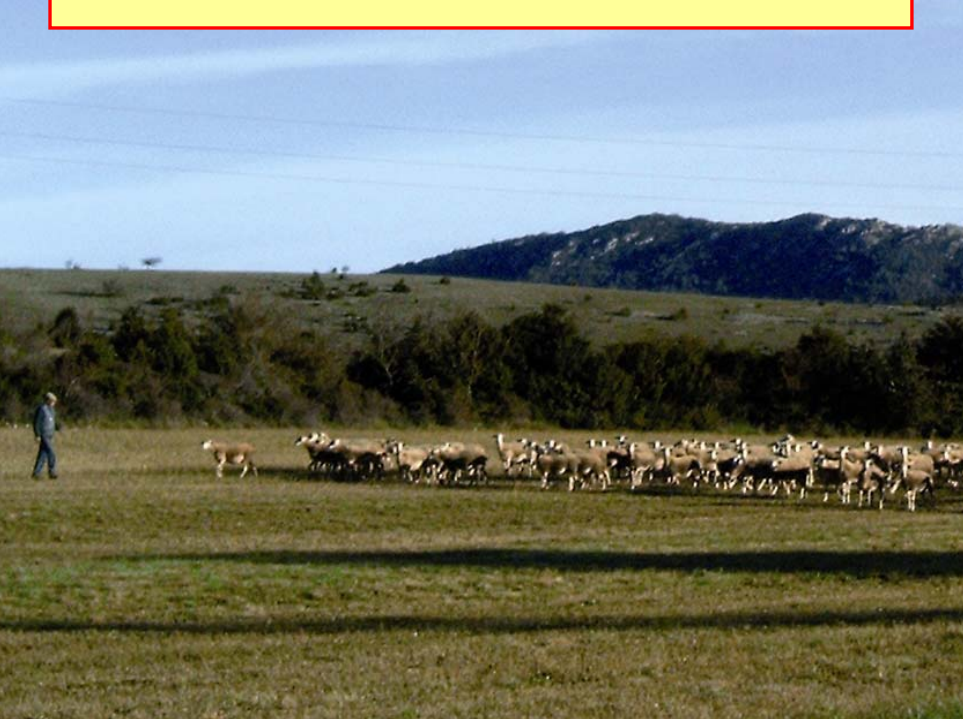




CAUSSES MERIDIONAUX

**ASSEMBLEE GENERALE  
DU 2 JUIN 2010  
Rapport d'activités de  
l'exercice 2009**



# Administratif

Préparation des propositions de modifications des statuts

Rédaction du projet stratégique 2009 - 2013

Participation à l'évaluation du label CPIE

CPIE pilote auprès de l'Union Nationale des CPIE



# Pôle « Développement territorial »

## Démarche Natura 2000



## Mise en œuvre du DOCOB « Causse de Blandas et de Campestre »

### Mise en œuvre des objectifs de contractualisation

- Identification des bénéficiaires potentiels
- Réunion d'information des propriétaires forestiers, *CRPF*
- Dépôt de **4 contrats Natura 2000 agricoles** (MAE Ter) à la DDTM
- Réalisation de 3 diagnostics d'exploitation, *CEN LR et OIER SUAMME*
- Dépôt **d'1 contrat Natura 2000 non agricole** par l'ONF
- Réalisation de 3 diagnostics écologiques et 1 diagnostic forestier, *CEN LR, MEANDRE et ONF*
- Rédaction de la charte Natura 2000 et élaboration d'un document de communication



### Communication

- Lettre d'information n°3

### Animation générale et suivi financier

- Suivi de la mise en œuvre du DOCOB
- Actualisation du DOCOB

### Veille environnementale

#### FINANCEURS

Europe et Etat



# Pôle « Développement territorial »

Démarche Natura 2000



## DOCOB

### « Causse Noir »

Finalisation du DOCOB

**FINANCEURS**

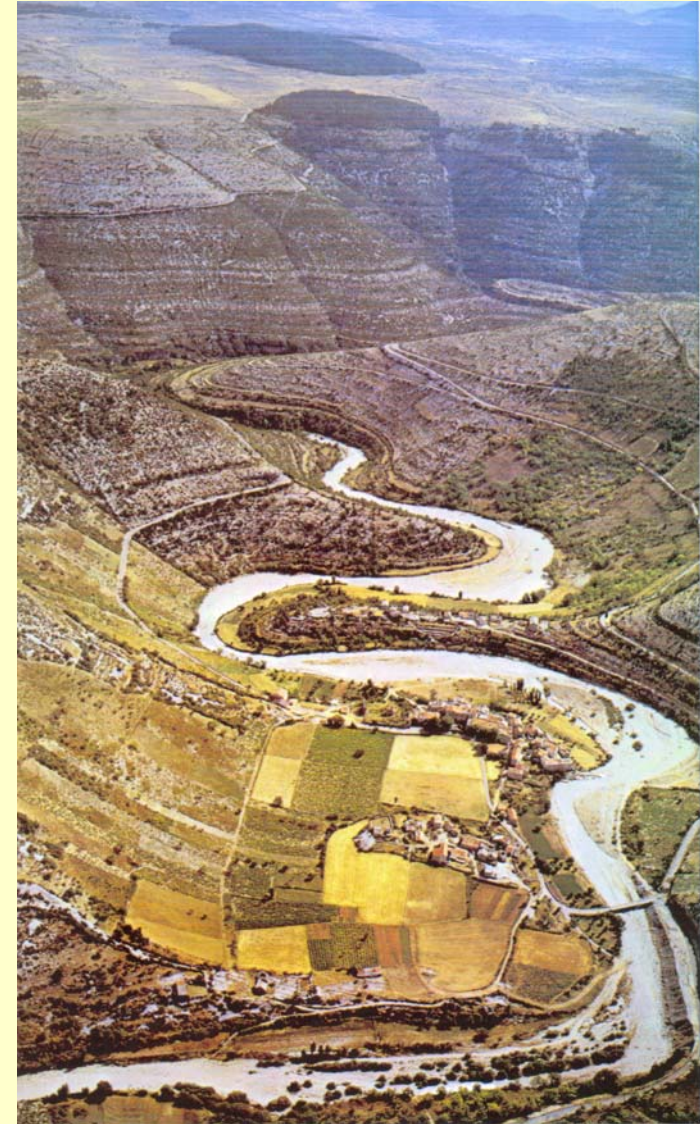
Europe et Etat

## DOCOB « Gorges de la Vis et de la Virenque » (Directive « Habitats »)

Prise de connaissance du travail de Biotope sur les mesures de gestion

## DOCOB « Gorges de la Vis et Cirque de Navacelles » (Directive « Oiseaux »)

Travail cartographique et rassemblement des données



# Pôle « Développement territorial »

## Démarche Natura 2000



## Mise en œuvre du DOCOB « Causse du Larzac »

### Mise en œuvre des objectifs de contractualisation

- Identification des bénéficiaires potentiels et réunion avec les forestiers, *CRPF*
- Dépôt de **14 contrats Natura 2000 agricoles** (MAE Ter) à la DDTM
- Réalisation de 14 diagnostics d'exploitation, *CEN LR et OIER SUAMME*
- Diagnostic écologique et forestier chez un propriétaire forestier, *CEN LR et CRPF*
- Rédaction de la charte Natura 2000 et élaboration d'un document de communication



### Communication

- Lettre d'information n°2 + 1 réunion publique

### Suivi scientifique et écologique

- Localisation et cartographie des pelouses à Brome riches en orchidées, *CEN LR*
- Amélioration des connaissances sur le Bruant ortolan, *CEN LR*

### Animation générale et suivi financier

- Suivi de la mise en œuvre du DOCOB
- Actualisation du DOCOB

**FINANCEURS**  
Europe et Etat

### Veille environnementale





# Pôle « Développement territorial »

Démarche Natura 2000



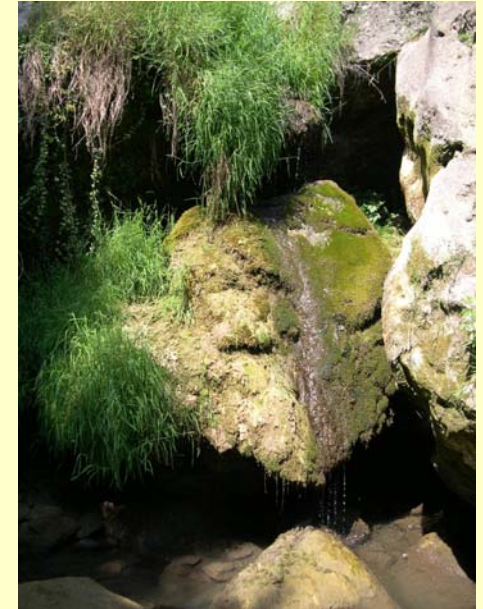
## DOCOB « Contreforts du Larzac »

Inventaire des habitats et des espèces d'intérêt  
communautaires ainsi que des activités humaines

*CEN LR, MEANDRE, ONF, ONEMA, Chambre d'Agriculture,  
OIER SUAMME, CRPF, ONCFS*



FINANCEURS  
Europe et Etat



# Pôle « Développement territorial »

Grand Site de Navacelles



## Opération Grand Site de Navacelles

- Participation au comité technique
- Mise en œuvre et suivi des actions concernant l'environnement et l'agriculture
- Concertation des habitants de Navacelles

**FINANCEUR**  
Syndicat Grand Site de Navacelles

# Pôle « Développement territorial »

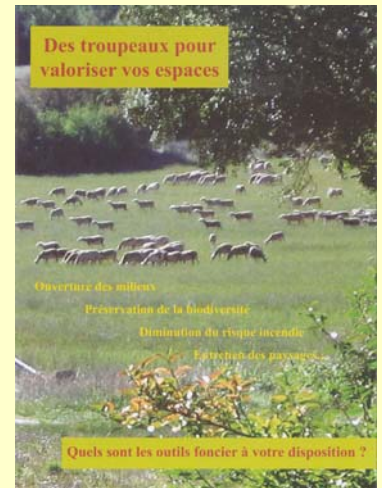
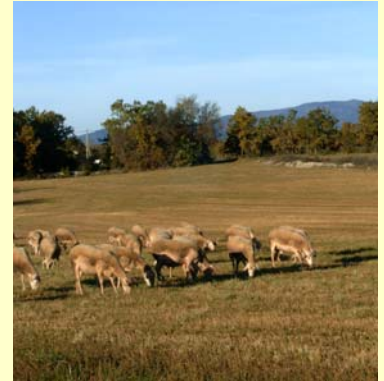
## OCAGER sur le Causse du Larzac - phase 2

### Objectif

Anticiper pour maintenir, relancer et développer les usages agro-sylvo-pastoraux en harmonie avec les objectifs environnementaux

### Principales actions réalisées

- Réunions de la cellule de veille foncière et réunion avec les acteurs locaux sur le foncier, *Chambre d'agriculture, SAFER*
- Redéploiement agro-sylvo-pastoral  
Secteur Soubès / St Etienne de Gourgas / Pégairolles de l'Escalette / Lauroux / Les Plans / Contreforts de l'Escandorgue, *CEN LR, OIER SUAMME, chambre d'agriculture*
- Publication d'une brochure sur le foncier et d'un lexique
- Animation territoriale.



### FINANCEURS

Région LR, Département de l'Hérault



# Pôle « Développement territorial »

Définition d'un plan de gestion sur les propriétés du Département de l'Hérault et de la Communauté de Communes Lodévois et Larzac sur les communes de St Maurice-Navacelles et La Vacquerie

## Principales actions réalisées

- Diagnostic environnemental, *CEN LR*
- Diagnostic paysager, *CEN LR*
- Animation territoriale.



FINANCEURS

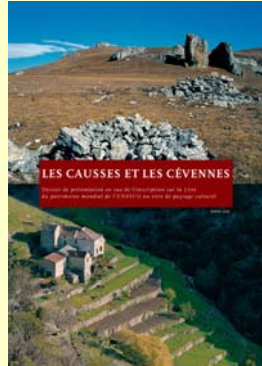
Département de l'Hérault, Communauté de Communes Lodévois et Larzac

# Pôle « Développement territorial »

## Animation territoriale

### ➤ Accompagnement des collectivités

- Appuis techniques
  - OCAGER « Lodévois » (3 j)
  - OCAGER « Causses et Cévennes du Pays Viganais » (5.5 j)
  - accompagnement foncier sur la commune de Blandas (0.5 j)
- Elaboration de dossiers thématiques
  - diagnostic de territoire de la Communauté de Communes du Pays Viganais (18 j)
- Participation aux réunions techniques et aux commissions de la Communauté de Communes Lodévois et Larzac (7,5 j).



### ➤ Animation du Comité technique (5.5 j)

- Organisation et animation de 2 réunions
- Elaboration de tableaux de bords de suivi de l'avancement des actions.



### ➤ Coordination territoriale

- Candidature des Causses et des Cévennes au patrimoine mondial de l'humanité (3.5 j)
- Coordination avec le Pays Cœur d'Hérault et le Pays Aigoual Cévennes Vidourle (1 j)
- Enquête du CIRAD (4 j)
- Participation à l'élaboration du Document de Gestion de l'Espace Agricole et Forestier (DGEAF) de l'Hérault piloté par la DDTM 34 (1 j).

**FINANCEURS**

**Départements du Gard et de l'Hérault, Communautés de Communes Lodévois et Larzac et du Pays Viganais**

# Pôle « Education à l'environnement »

## Animations scolaires

### Ecoles élémentaires et collèges (SEGPA) de l'Hérault

- 16 projets pédagogiques (*17 en 2008*)
- 354 élèves concernées (*354 en 2008*)
- 59 journées d'animation : 50 j par le CPIE-ACM,  
7 j par le réseau EE du CPIE-ACM, 2 j par les prestataires extérieurs  
(*81 en 2008*)



### Ecoles élémentaires et lycée du Gard

- 2 projets pédagogiques (*8 en 2008*)
- 75 élèves concernées (*204 en 2008*)
- 9.5 journées d'animation : 8.5 j par le CPIE-ACM,  
1 j par le réseau EE du CPIE-ACM (*21.5 en 2008*)



### FINANCEURS

DREAL LR, Région LR , Département de l'Hérault, Com. Com. du Pays Viganais  
Participation des écoles



Nom du projet	Ecole	Niveaux	Nbr élèves	Préparation CPIE (jours)	Coordination CPIE (jours)	Animations CPIE (jours)	Réseau EE		Intervenants extérieur
Kesako, un insecte ?	Le Caylar	CM1-CM2	20			3,5	GH et AH	0.5j et 0.5j	
Premiers pas au potager	Ecole élémentaire de Prémérlet	CP	23			3			
Jardinière de sensations	Ecole élémentaire de Prémérlet	CE1	25			3			
Un jardin grouillant de vies	Ecole élémentaire de Prémérlet	CE1-CE2	19			3			
A fleur de jardin	Ecole élémentaire de Prémérlet	CE2	25			3			
Mémoires de jardins	Ecole élémentaire de Prémérlet	CM1	24			3			
Topiaires en herbe	Ecole élémentaire de Prémérlet	CM2	31			3			
Energies, les gestes pour l'avenir !	Les Salces	CE2-CM1	22			4,5	AH	0.5j	Cantercel
Energies, les actes pour l'avenir !	Les Salces	CM1 CM2	24			4,5	AH	0.5j	
Histoires animales	St Jean-de-la-Blaquière	CP (10)- CE1 (10)	21			4,5	GH, JJ, AH	0.5j, 0.5j, 1j	ONCFS
La citée d'eau	Les Rives	CP CE1	20			1			
Regard dans une poubelle	St Maurice-Navacelles	GS à CM2	13			4	AH	0.5j + 0.5j	
Le monde des insectes	Ceilhes et Rocozels	CP CE1	15			2	GH	0.5j + 0.5j	
Insectes grossissement x 5	Ceilhes et Rocozels	CE2 CM1 CM2	15			2	GH	0.5j + 0.5j	
La découverte du Causse	SEGPA La croix d'argent	6ème	16			3			
Les paysages des Causses Méridionaux	SEGPA "Les Echolliers de la Mosson"	6ème	16			3			
			<b>354</b>	<b>43</b>	<b>26</b>	<b>50</b>		<b>7</b>	

Nom du projet	Ecole	Niveaux	Nbr élèves	Préparation CPIE (jours)	Coordination CPIE (jours)	Animations CPIE (jours)	Réseau EE	
Arbre raconte moi ton histoire	Bez et Esparon	GS-CP	15			4	GR	1j
Le Causse dans tous ses états	Lycée André Chamson	Seconde	60			4.5		
			<b>75</b>	<b>4.5</b>	<b>3</b>	<b>8.5</b>		<b>1</b>

# Pôle « Education à l'environnement »

## Promenades inédites

### Domaine départemental de La Font du Griffé

- Oiseaux migrateurs
- Découverte du chevrotage
- Entre cause et garrigue : empreintes de l'eau et de l'Homme

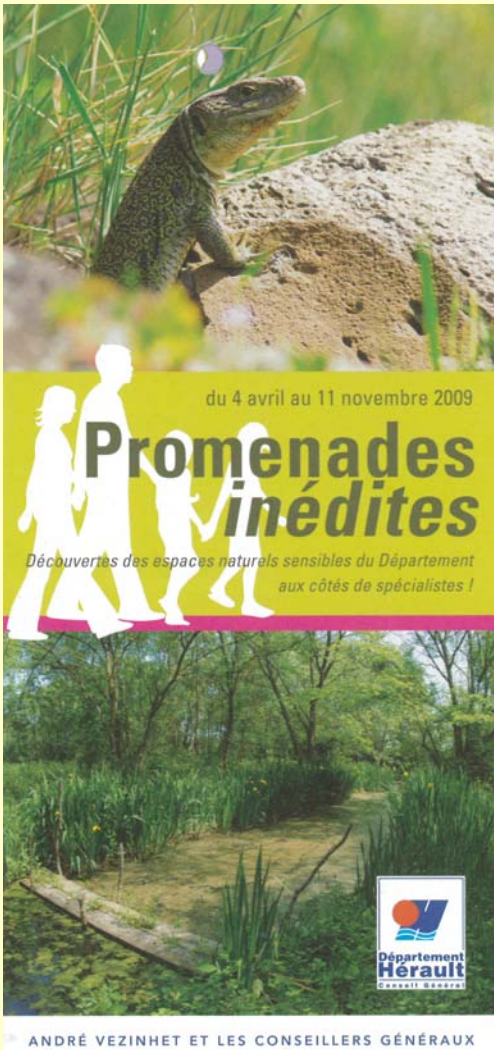
### Domaine départemental de La Vernède

- Etoile du berger
- Le monde virevoltant des oiseaux caussenards
- Un clic instantané pour une image à vous !

*Art et Nature, ONCFS,  
La Salsepareille,  
éleveur, Conteuse,  
Planétarium*

Nb. participants : 58 pour 8 balades réalisées

FINANCEUR  
Département de l'Hérault





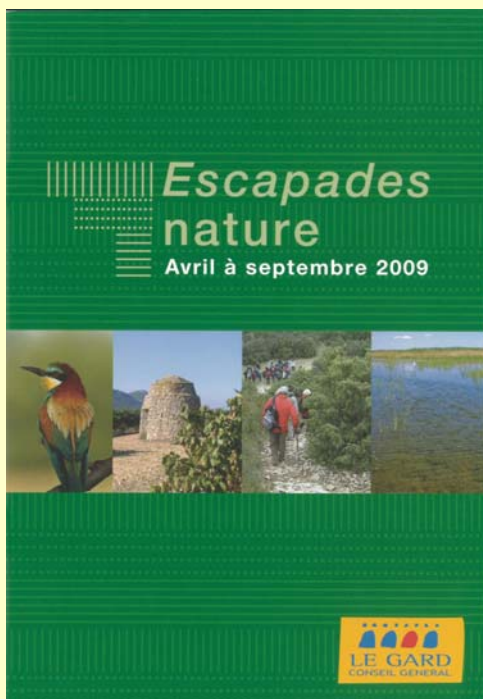
# Pôle « Education à l'environnement »

## Escapades Nature

### Domaine départemental au belvédère de Blandas

- Les méandres de la Vis
- En suivant les drailles
- Entre gorges et cause

Nb. participants : 9 pour 3 balades réalisées



**FINANCEUR**  
Département du Gard

# Pôle « Education à l'environnement »

## Balades nature en Lodévois Larzac



- L'Eau, le Causse et l'Homme
- Le sentier du Grézac : des temps géologiques à nos jours
- Dans les méandres de la Vis
- Des ruffes et des vignes
- Le sentier des sotchs : au fil des pierres

*CrisCros*



**Nb. participants : 32 pour 4 balades réalisées**

**FINANCEUR**

Communauté de Communes Lodévois et Larzac

# Pôle « Education à l'environnement »

## Portes ouvertes



7 juin, salle de la Bergerie à Blandas

5 août, place du Caylar

Dans le cadre du Festival du Roc Castel

**FINANCEURS**

Région LR , Départements du Gard et de l'Hérault



# Pôle « Education à l'environnement »

## Découverte des élevages et du territoire

### Causses insolites

7 juin à Montdardier



### Saveurs des Causses

4 octobre à Montdardier et Vissec



Nb. participants : 587



### Fête de la Transhumance

11 et 12 juillet au Cros



### FINANCEURS

Région LR, Département de l'Hérault, Département du Gard  
Communauté de Communes Lodévois et Larzac, Communauté de Communes du Pays Viganais

# Pôle « Education à l'environnement »

## La flore des Causses Méridionaux

*Cielm* 

**FLEURS DES CAUSSES EN FETE**  
**23 et 24 mai 2009**  
**LES RIVES (34)**



**10 h à 18 h**  
**Exposition de fleurs fraîches**  
à la salle des fêtes réalisée par la  
**Société d'Horticulture et d'Histoire Naturelle de l'Hérault**

**Sorties botaniques, Exposition photos, Conférence-Diaporama**

Samedi	14 h 45	Sortie cueillette et identification animée par les botanistes de la S.H.H.N.H
23 mai	20 h 30	Diaporama sur l'importance de la pollinisation présenté par Bertrand SCHATZ
Dimanche	9 h 30	Sortie sur le terrain animée par les botanistes de la S.H.H.N.H
24 mai	15 h 30	Conférence - discussions sur les plantes médicinales animée par les botanistes

Avec le soutien financier de  et les communes de La Municipalité des Rives

### Le week-end s'est déroulé aux Rives les 23 et 24 mai

- samedi toute la journée, exposition de fleurs fraîches
- samedi après-midi, sortie cueillette et identification animée par les botanistes de la *S.H.H.N.H*
- samedi soir, diaporama sur l'importance de la pollinisation présenté par *Bertrand SCHATZ* (association Gagée)
- dimanche toute la journée, exposition de fleurs fraîches
- dimanche matin, sortie sur le terrain animée par les botanistes de la *S.H.H.N.H*
- dimanche après-midi, conférence/discussions sur les plantes médicinales animée par les botanistes de la *S.H.H.N.H*

*Co-organisateur*

*Centre d'Initiation à l'Environnement du Larzac Méridional (CIELM).*

**Nb. participants : 290**

**FINANCEUR**

**Département de l'Hérault**



# Pôle « Education à l'environnement »

Les insectes vous invitent à leur fête sur le Larzac méridional



Le week-end s'est déroulé à La Vacquerie les 12, 13 et 14 juin

- Accueil des classes le vendredi
- Animations permanentes
- Ateliers artistiques
- Ateliers nature
- Insectes : visions d'artistes
- Conférences



*Co-organisateur*

*Centre d'Initiation à l'Environnement du Larzac Méridional (CIELM).*

Nb. participants : 100 élèves + 500 personnes

**FINANCEURS**

Région LR, Département de l'Hérault



# Pôle « Education à l'environnement »

## Publics non captifs

### Comédie des Cévennes

27 et 28 février à Montpellier



### Rencontres du terroirs

25 juillet au Vigan

Nb. participants : 120

### St Fulcran

16 mai à Lodève



FINANCEUR  
Région LR

# Pôle « Education à l'environnement »

## Formations, colloques et prestations EE

### Défi nature

#### Animation nature

4 avril à Blandas



### Journée du patrimoine

#### Conférence sur Natura 2000

19 septembre au Caylar



### Formation « sensibiliser et éduquer face aux enjeux des forêts méditerranéennes »

#### Animation d'un groupe de travail avec l'outil pédagogique du CPIE-ACM

20 mai au prieuré de Gramont (Soumont)



### Colloque sur la biodiversité

#### Présentation de l'OCAGER

#### Cause du Larzac

23 novembre à Montpellier

# Pôle « Education à l'environnement »

Le réseau d'éducation et de sensibilisation à l'environnement  
du CPIE des Causses Méridionaux

## 1 rencontre pour les animateurs du réseau + animation du réseau

## Création et diffusion de 2 numéros du bulletin de liaison scolaire

### Membres du réseau

Composition du réseau en 2009

- 8 membres EE
- 13 exploitants agricoles
- 5 partenaires institutionnels

### Bilan / évaluation des actions

- Bilan et évaluation des animations scolaires
- Bilan et évaluation du réseau



### FINANCEURS

DREAL LR, Région LR, Département de l'Hérault, Département du Gard



# Pôle « Education à l'environnement »

## Programmes et outils pédagogiques

### Observatoire des saisons

Montage du projet

### Outil pédagogique « ensemble pour gérer durablement un territoire

#### – cas d'école sur les Causse Méridionaux »

La réflexion et la coordination ont porté sur :

- la définition de la charte graphique du jeu
- l'identification des destinataires
- le choix des méthodes de reproduction
- la définition de la stratégie de diffusion.

FINANCEURS

Région LR , Département de l'Hérault, Département du Gard

# Centre de ressources et d'information sur l'agriculture et l'environnement

## Accueil et renseignements

L'accueil est destiné :

- au public
- aux membres du réseau EE du CPIE CM
- aux acteurs locaux.

Nb. de demande : 51 (38 en 2008)

## Gestion des ressources

### Centre de documentation (base de données bibliographique)

Ouvrages, études, articles de presse, revues et périodiques, malles ou jeux pédagogiques, supports audiovisuels (cassettes vidéo et DVD), CD audio ou CD Rom.

### Photothèque (base de données iconographique)

Photo ou diapo scannées, photos numériques.

### SIGthèque



FINANCEURS

Région LR , Département de l'Hérault, Département du Gard, Com Com L&L et PV

# Centre de ressources et d'information sur l'agriculture et l'environnement

## Recueil des données

### Mémoire du vivant

Recueil de témoignages

### Données sur le territoire

Poursuite de l'inventaire et du recueil des études, expérimentations, recherches scientifiques...

### Observatoire photographique des paysages

2 campagnes photo



**FINANCEURS**

Région LR , Département de l'Hérault, Département du Gard, Com Com L&L et PV



# Centre de ressources et d'information sur l'agriculture et l'environnement

## Collection thématique « Regards vagabonds »



**FINANCEURS**  
DREAL LR, Région LR, Départements du Gard et de l'Hérault

Centre de ressources et d'information  
sur l'agriculture et l'environnement  
Collection « A travers champs »

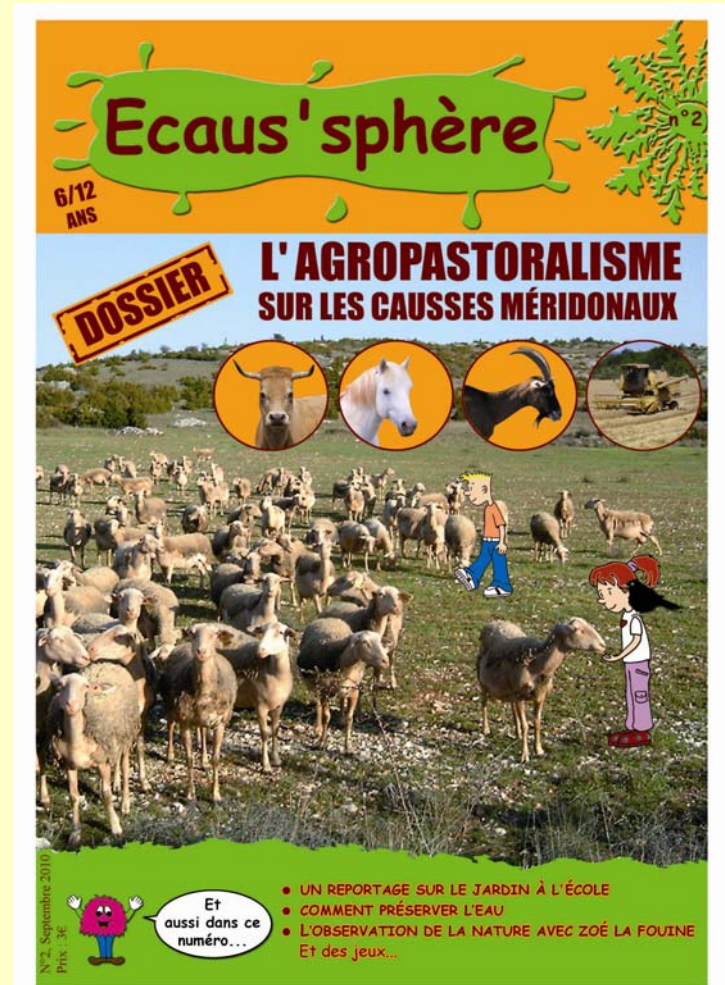
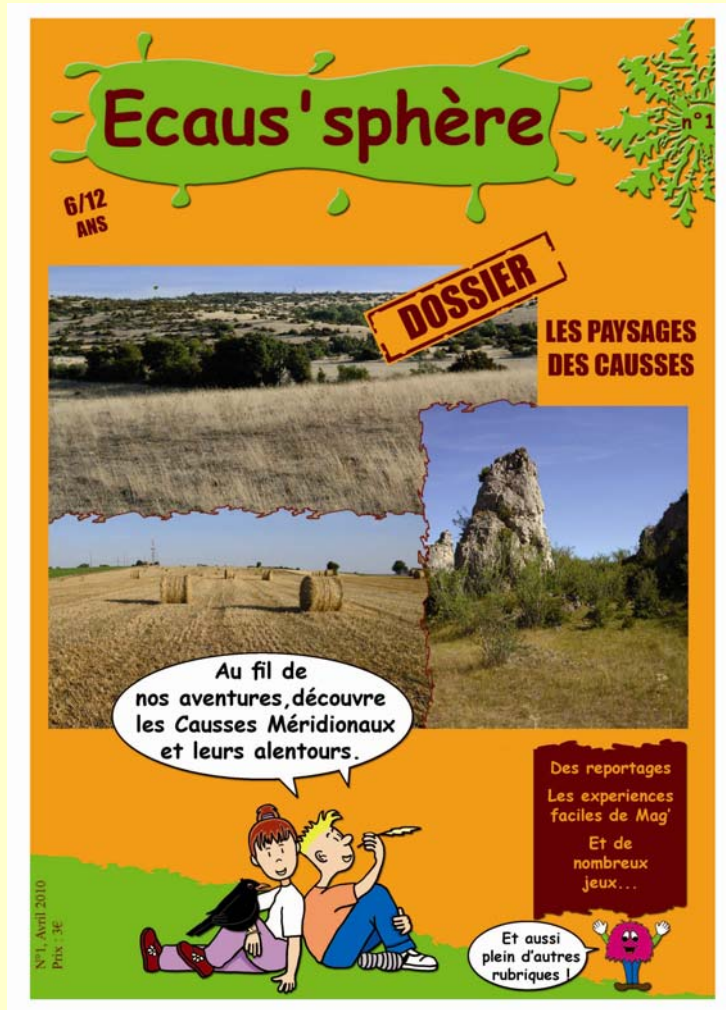


FINANCEURS  
DREAL LR, Région LR, Département de l'Hérault



# Centre de ressources et d'information sur l'agriculture et l'environnement

## Collection « Ecaus'sphère »



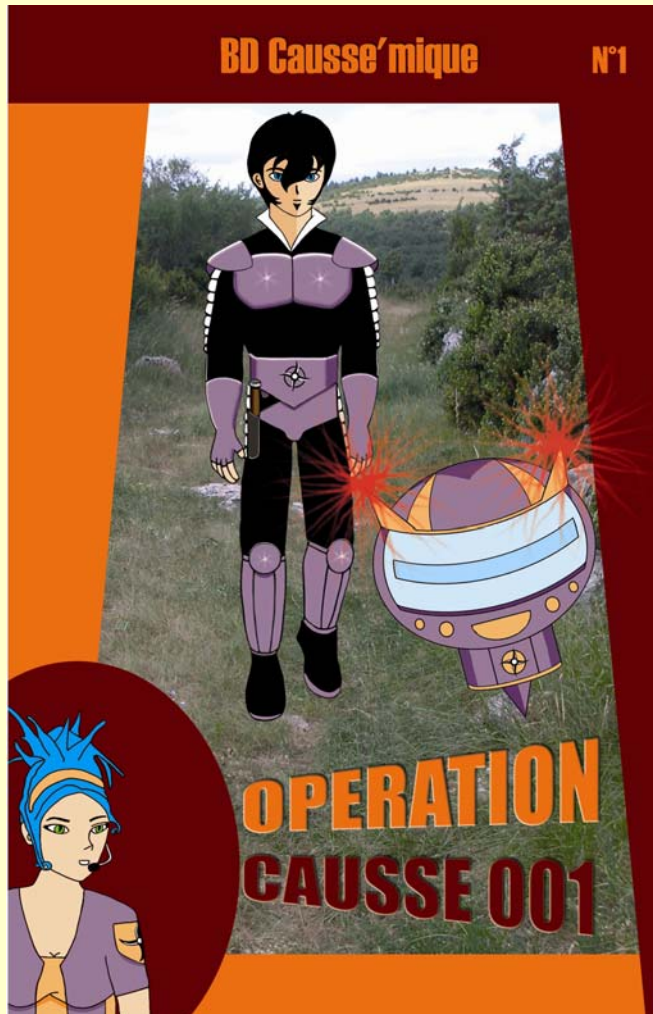
FINANCEURS

DREAL LR, Région LR, Départements du Gard et de l'Hérault



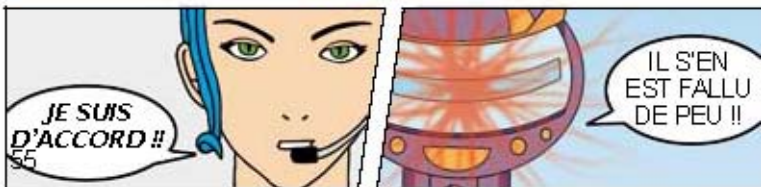
# Centre de ressources et d'information sur l'agriculture et l'environnement

## Collection « Bd causs'mique »



**FINANCEURS**

DREAL LR, Région LR, Départements du Gard et de l'Hérault





# Pôle « Education à l'environnement »

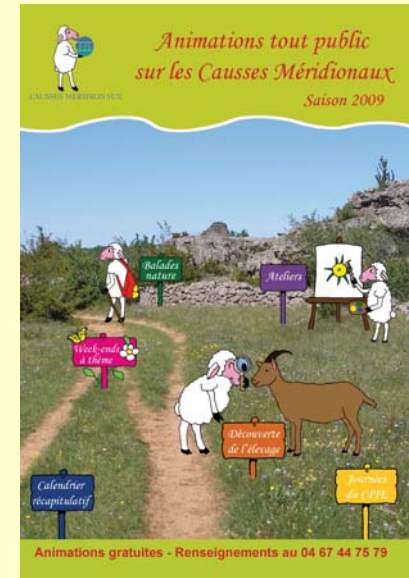
## Communication et coordination générale

### Lettre d'information du CPIE

Ecriture, mise en forme et édition des numéros 3 et 4.

### Animations tout public

- Elaboration et diffusion d'affiches
- Elaboration, édition et diffusion du programme des animations
- Prise des inscriptions



### Site Internet du CPIE CM

Poursuite de la création du site [www.cpie-causses.org](http://www.cpie-causses.org)

### FINANCEURS

Région LR, Départements du Gard et de l'Hérault

# Bilan quantitatif

	Nb de personnes	Nb de groupes	Nb de journée/animateur CPIE	Nb de journée/animateur réseau et prestataires	Total Nb de journée/animateur
<b>Animations</b>					
*primaires	437	15	49	8,5	57,5
*collèges et lycées	92	3	10,5	0	10,5
*enfants hors temps scolaire					
<b>Formation</b>					
* universitaires	0				
* professionnelle	0				
<b>Vie associative (RAAB)</b>	37	4	1		1
<b>Grand public</b>					
* animations, conférences	1 636	48	31	120	151
* services divers					
* tourisme					
<b>TOTAL</b>	<b>2 202</b>	<b>70</b>	<b>91,5</b>	<b>128,5</b>	<b>220</b>